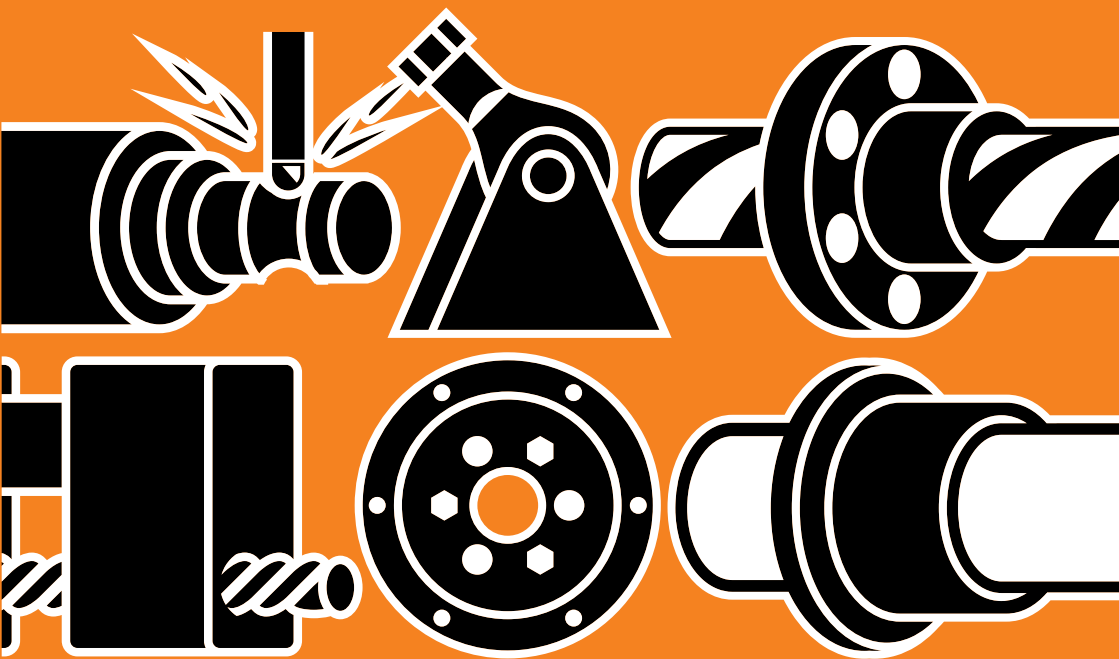


168news*

dry-tech® Lager... nicht schmieren





dry-tech® bearings... don't lubricate

igus® 2013 2013/14
plastics for longer life®

* und Programmerweiterungen
* and program add-ons





▶▶ ... igubal® ... ▶▶ ... drylin®-Linearführungen ...

igubal® ESTM-GT150	drylin® W	drylin®-Hybridlager	Handklemmung
			
Stehlager auch bis 150 mm Durchmesser. Pillow block bearing with diameter up to 150 mm.	Familienzuwachs drylin® W-Linearbaukasten. Development of drylin® W modular linear kit.	Hybridlager-Neuerung. Mit Doppelrollen. New version of hybrid bearing. With double rollers.	Einfach klemmen: Neue Größe drylin® W-Handklemmung Easy clamping: new size for drylin® W hand clamp
▶ Seite page 87	▶ Seite page 90	▶ Seite page 96	▶ Seite page 98

▶▶ ... drylin®-Linearführungen ...

Hybridschlitten	drylin®-Rollenschlitten	drylin® T-Miniatur	drylin® RJIP
			
Leichtlauf für Handverstellungen: Hybrid-schlitten in neuer Größe smooth run for manual adjustment: new size	Für horizontale Einbaulage. Neue Größe. For horizontal orientation. New size.	Miniatur: Kleinere Größen und einstellbar. Miniature: Smaller sizes and adjustable.	Vollkunststoff jetzt in Inch. Günstig & leicht. Solid polymer bearing in imperial sizes. Cost effective and low weight.
▶ Seite page 99	▶ Seite page 100	▶ Seite page 102	▶ Seite page 104

▶▶ ... drylin®-Vierkantführungen ... ▶▶ dryspin®

drylin® QWE-01-20	QWE-01-20-HKA	drylin® Q-Baukasten	Steilgewinde
			
Quadratisch & einstellbar. Vierkantführung. Square design & adjustable clearance. Linear system.	Vordrehgesichert und mit Klemmung: drylin® Q-Vierkantführung Twist-resistant and with clamp: drylin® Q square guide	Multifunktional für kleine Lasten. Multifunctional for low loads.	Neue Spindelgeometrien für mehr Effizienz New lead screw generation for more efficiency
▶ Seite page 106	▶ Seite page 107	▶ Seite page 108	▶ Seite page 112


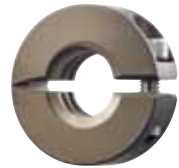


▶▶ ... drylin® SD-Gewindetriebe ...

Gewindespindeln	Gewindemuttern	Gewindemuttern in igubal®-Gehäusen	
			
Mehr Flexibilität in Formatverstellungen. Gegenläufig. Increased flexibility for format adjustments. Counter rotating.	Doppelter Hub. Schneller am Ziel. Mehrgängige Gewindemuttern. twice as quick. Faster positioning. Two-start lead screw nuts.	Stufenlos winklig verstellen. Sphärische Gewindemutter in Igubal® Continuous angle adjustment. Spherical lead screws with igubal®	Sphärische Gewindemutter auch in Stehlagergehäuse Spherical lead screw nut also in pillow block bearing
▶ Seite page 114	▶ Seite page 115	▶ Seite page 116	▶ Seite page 117

▶▶ ... drylin® SD-Gewindetriebe ...

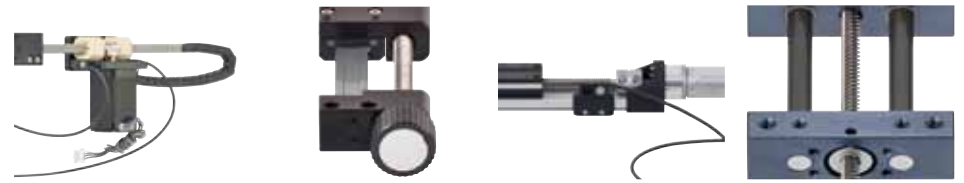
drylin® J350FRM	Miniaturgewindemuttern	Zero-Backlash	Gewindemuttern
			
Programmerweiterung Hochtemperatur. Now Available: High-temperature lead screw nuts.	Es geht auch Mini. Kleine Größen bei Gewindetrieben Small sizes for lubricant-free lead screw drives	Lebenslang spielfrei. Zero-Backlash kleiner. Zero Clearance. Small zero backlash nuts.	Perfekt gesichert. Muttern mit Schlüsselflächen Fully secured. Lead screw nuts with keyways
▶ Seite page 118	▶ Seite page 119	▶ Seite page 120	▶ Seite page 121

▶▶ ... drylin® SD-Gewindetriebe ...

drylin® MH	drylin® CRR	drylin® JDRM	ONLINE: Lebensdauer
			
Einbaufertig. Halter für Gewindemuttern. Ready-to-install. Lead screw nut retainers.	Flexibel bis ins Detail. Klemmringe. Flexible clamping rings.	Spielfreie Montage. Manuell nachstellbare Disk. Clearance-free assembly. Manually adjustable disc.	Lebensdauer von Gewindetrieben online berechenbar Predictable lifetime for lead screw drives now online
▶ Seite page 122	▶ Seite page 124	▶ Seite page 125	▶ Seite page 127

►► ... drylin®-Antriebstechnik ...

drylin® GRQ drylin® SLT-BB drylin® SLN-02 drylin® SHT-08-ZB



Neue Greiferachsen-Generation. Klein & leicht. Next generation of gripper axes. Small and light-weight. ► Seite page 130

Neue Generation mit geringer Bauhöhe. Next generation, for tight spaces. ► Seite page 132

Geringe Bauhöhe & -breite. Mit Motor lieferbar. Low Profile and compact. Also available with motor. ► Seite page 134

Minimales Axialspiel. Klein & präzise. Low Clearance. Small & precise. ► Seite page 136

►► ... drylin®-Antriebstechnik ...

drylin® SHT-08-FF drylin® SHT-XY-08 drylin® SLW-10120 drylin® SLW-1080-T



Schnelles Verstellen per Hand: Kleine SHT-Linearachse mit Schnellverschluss. Quick manual adjustment: Small SHT "fast forward". ► Seite page 138

Kompakt & präzise: Kleiner SHT als Kreuztisch. Compact design & precise: Small SHT cross slide table. ► Seite page 140

Flach & stabil: drylin® SLW-Linearmodule in neuer Größe. Low profile & very stable: New size SLW linear module. ► Seite page 142

Hoch flexibel: Neues Linearmodul mit Doppelspindel. High flexibility: New linear module with double lead screw. ► Seite page 144

►► ... drylin®-Antriebstechnik ...

drylin® SAW-1080 Adapterplatte drylin® ZLW-1080-02



Mehr Power: Neue Größe für anschlussfertige SAW-Linearachse. More power: new size for ready-to-connect SAW linear unit. ► Seite page 146

Befestigen: Neue Adapterplatte für drylin® SAW-1080 Linearmodul. Fastening: new mounting plate for SAW-1080. ► Seite page 148

Breiter & stabil: Neue Größe Zahnriemenachse. Tough & strong: New size for tooth belt axis. ► Seite page 150

►► ... drylin® E: Antriebstechnik, elektrisch ...

drylin® SAWC DC-Motoren drylin® GEA drylin® E-Motoren



Kompakt. Mehr Hub. 2 Baugrößen. Confined spaces and increased stroke. 2 sizes. ► Seite page 154

Einfach drehen: Programmiererweiterung DC-Motoren. Easy rotating: product range extension of DC motors. ► Seite page 156

Planetengetriebe für igus®-Schrittmotoren. Planetary gears for igus® stepper motor. ► Seite page 158

Encodermotor IP65 (Spritzwasser). Encoder motor IP65 (splash water). ► Seite page 160

►► ... drylin® E: Antriebstechnik, elektrisch ...

drylin® E-Motoren Stand-Alone End- Referenzschalter Online-Konfigurator



Encodermotor IP68 (Unterswasser). Encoder motor IP68 (underwater). ► Seite page 161

Stand-Alone-Lösung für Kundenkonstruktionen. Stand-alone solution for customer's design. ► Seite page 162

Preiswert schalten: Low-Cost End-Referenzschalter. Cost-effective switch: Low cost limit switches. ► Seite page 164

Online: drylin®-Konfigurator inkl. Zubehör & Motoren. drylin® configurator including accessories and motors. ► Seite page 165

drylin®... Linearführungen... ...rollen & gleiten



90 Familienzuwachs drylin® W-Linearbaukasten.
Enhancement of drylin® W modular linear kit.
drylin® WS-... | WW-... | WSQ-... | WWC-... | WWH-...

96 Hybridlager-Neuerung. Mit 2 Rollen.
New version of hybrid bearing. With 2 rollers.
drylin® WJRM-21-20

98 Neue Größe für drylin® W-Handklemmung
New size for drylin® W manual clamp
drylin® WHKA-25

99 Hybridlager-Schlitten.
New version of hybrid bearing carriage.
drylin® WWH-21-20-25

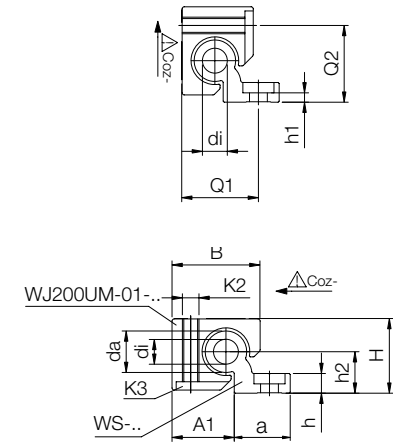
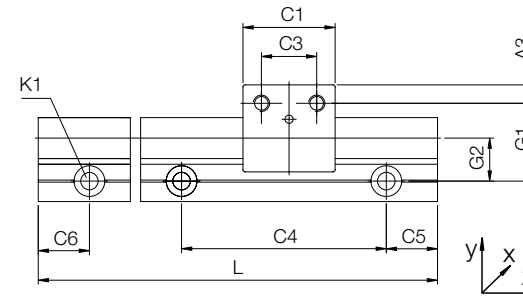
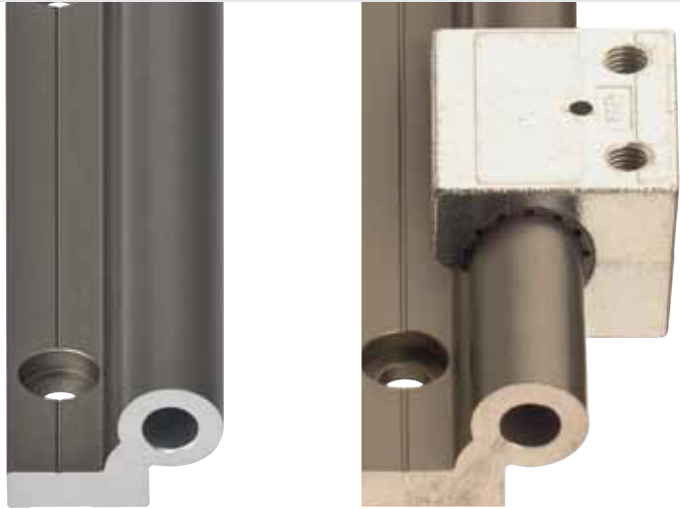
102 Miniatur: Kleinere Größen und einstellbar.
Miniature: Smaller sizes and adjustable.
drylin® TK-04-07 | TWE-04-...

104 Vollkunststoff jetzt in Inch. Günstig & leicht.
Solid polymer bearing in Inch sizes. Cost effective & low weight.
drylin® RJIP

106 Quadratisch & einstellbar. Vierkantführung.
Square design & adjustable clearance. Square-tube linear system.
drylin® QWE-01-20

107 Vierkantführung mit Handklemmung
Square linear system with manual clamp
drylin® QWE-01-20-HKA

108 Multifunktional für kleine Lasten.
Multifunctional for small loads.
drylin® Q-Baukasten construction kit



...noch größer...

2 Tonnen Tragfähigkeit durch Komplettierung des erfolgreichen drylin® W-Baukastens: Baugröße 25 jetzt auch als Einzelschiene

- Wellendurchmesser 25 mm
- Einfache Montage
- Hohe Lasten
- Max. Länge: 4 m am Stück
- Schmiermittel- und wartungsfrei

Typische Anwendungsbereiche:

Landmaschinen, Fahrzeugbau, Medizintechnik, Verpackungsindustrie

2 ton load bearing capacity due to enhancements of the successful drylin® W modular system: Installation size 25 now also as single rail

- Shaft diameter: 25 mm
- Easy assembly
- High loads
- Max. length: 4 m per piece
- Lubricant and maintenance-free

Typical application areas:

Agricultural equipment, vehicle engineering, medical device engineering, packaging industry



...hoch belastbar...

Einzelschiene, rund single rail, round – Abmessungen dimensions [mm]

Bestellnr. Part No.	Gewicht weight [kg/m]	H	da	di	L	a	A1	h	h1	h2	G1	G2	Q1	Q2
WS-25	2,03	±0,07	-0,15	14,0	4,000	32	37,5	11,5	5,5	25	46,5	25,5	45,5	46

Bestellnr. Part No.	C4	C5	C6	K1 für Schraube for screw DIN 912	ly	lz	Wby	Wbz		
WS-25	150	25	99,5	25	99,5	M10	129.000	86.000	4.900	3.800

Doppelschiene, rund double rail, round – Abmessungen dimensions [mm]

Bestellnr. Part No.	Gewicht weight [kg/m]	H	da	di	L	a	A1	b	h	h1	h2	G1	G2	a1**	Q1	Q2
WS-25-120	5,80	±0,07	-0,15	14,0	4000	120	37,5	131	11,5	5,5	25	46,5	25,5	80	45,5	46

Bestellnr. Part No.	C4	C5	C6	K1 für Schraube for screw DIN 912	ly	lz	Wby	Wbz		
WS-25-120	150	25	99,5	25	99,5	M10	4867000	215000	62400	8500

Gehäuselager, rund housing bearing, round – Abmessungen dimensions [mm]

Bestellnr. Part No.	Gewicht weight [g]	B	C1	C3	A3	K2	K3	stat. Tragfähigkeit load capacity Coy	Coz+	Coz-
WJ200UM-01-25	425	52,5	58	36	11	M10	M8	4800	4800	950

Lieferbar Available
ab Lager from stock

www.igus.de/de/WS-E
www.igus.eu/eu/WS-E



...WS-10-120...

Erweiterung des Standard-Baukasten drylin® W

- 50% (im Vergleich zur WS-10-80) breitere, schmierfreie Linearführung
- Optimierte Momentenabstützung
- Merkwürdig weniger Spiel im Wirkpunkt
- Die Schiene kann mit Einzelgehäusen oder einem Komplettschlitten verwendet werden
- Breit und stabil
- Leichte Montage ohne Ausrichten
- **NEU: Handklemmung in 25er Baugröße**

Typische Anwendungsbereiche:

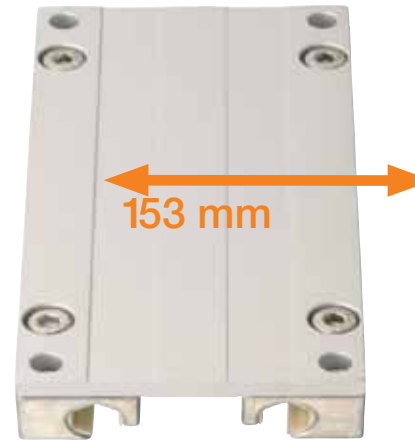
Handling, Verpackung, Design, Maschinenbau

Extension of the standard drylin® W modular system

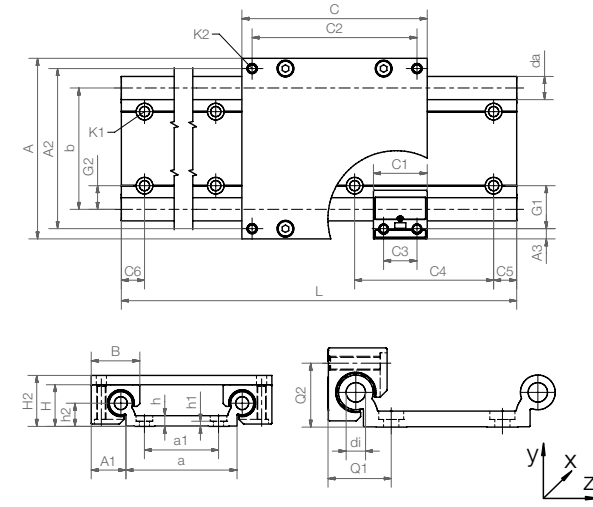
- 50% (compared to WS-10-80) wider lubricant-free linear guide
- Optimized torque support
- Noticeable reduction in clearance during operation
- The rail can be used with individual housings or a complete carriage
- Wide and stable
- Easy installation without alignment
- **NEW: manual clamp in size 25**

Typical application areas:

Handling, packaging, design, mechanical engineering



...noch breiter...



Doppelschiene, rund double rail, round – Abmessungen dimensions [mm]

Bestellnummer Part Number	Gewicht weight [kg/m]	H	da	di	L	a	A1	b	h	h1	h2	G1	G2	a1**	Q1	Q2
					max.											
WS-10-120	2,02	18	10	-	4.000	120	16,5	120	5,5	5,5	9	30	20	80	-	-

Bestellnummer Part Number	C4	C5	C6	K1 für Schraube for screw	ly	lz	Wby	Wbz		
	min.	max.	min.	max.	DIN 912	[mm ²]	[mm ²]	[mm ³]		
WS-10-120	120	20	79,5	20	79,5	M6	1.303.000	7.100	20.000	720

Führungsschlitten, rund fitted guide carriage, round
 Abmessungen dimensions [mm]

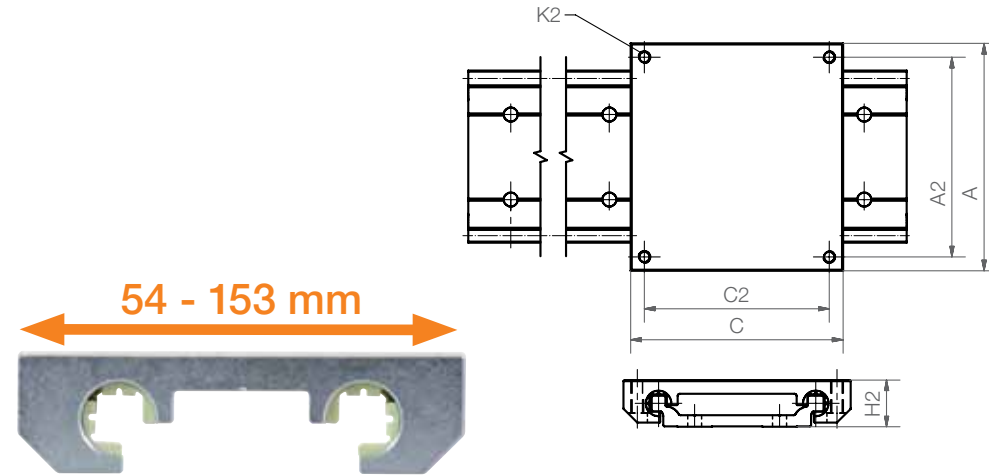
Bestellnummer Part Number	Gewicht weight [kg]	A	C	A2	C2	K2	H2	stat. Tragfähigkeit load capacity				
							±0,17	Coy	Coz	Mox	Moy	Moz
								[N]	[N]	[Nm]	[Nm]	[Nm]
WW-10-120-10	0,41	153	100	140	87	M6	24	4.800	2.400	288	170	170
WW-10-120-15	0,54	153	150	140	137	M6	24	4.800	2.400	288	290	290
WW-10-120-20	0,66	153	200	140	187	M6	24	4.800	2.400	288	410	410



Lieferbar Available
 ab Lager from stock



www.igus.de/de/drylinW
www.igus.eu/eu/drylinW



...klein bis groß...

Komplettierung des drylin® W-Baukastens: Neue Baugrößen für Monoslide

Neue Baugrößen

- Zwei neue Schienengrößen für hohe Momentenabstützung (10-120/20-80)
- Monoslide-Schlitten für neue Baugrößen in drei Längen

Erweiterung Baugröße 06

- Neuer Monoslide-Schlitten in drei Längen für Doppelschiene WSQ-06-30

- Einfache Montage, kein Ausrichten
- Präzise Anschraubfläche
- Zahlreiche individuelle Bearbeitungsmöglichkeiten
- Schlitten und Schiene aus beschichtetem Aluminium

Typische Anwendungsbereiche:

Landmaschinen, Fahrzeugbau, Medizintechnik, Verpackungsindustrie

drylin® W modular system upgrade: New installation size for Monoslide

New sizes

- Two new rail sizes for high torque support (10-120/20-80)
- Compact guide carriage for new sizes in three lengths

Extension size 06

- New monoslide carriage in three lengths for double rail WSQ-06-30

- Simple assembly without alignment
- Precision machined mounting surface
- Numerous possibilities for customized machining
- Carriage and rail made from anodised aluminium

Typical application areas:

Agricultural equipment, vehicle engineering, medical device engineering, packaging industry

Doppelschiene, eckig double rail, square – Abmessungen dimensions [mm]

Bestellnummer Part Number	Gewicht weight [kg/m]	H	da	L	a	A1	b	h	h1	h2	G1	G2	a1**	Q1	Q2
		±0,07	-0,15		-0,7										
WSQ-10-120	2,02	20	7,5	4.000	116	18,5	120	5,5	5,5	11	30	20	80	29	21
WSQ-20-80	3,30	36	15	4.000	74	30,0	82	9,5	4,5	20	38	21	40	37	37

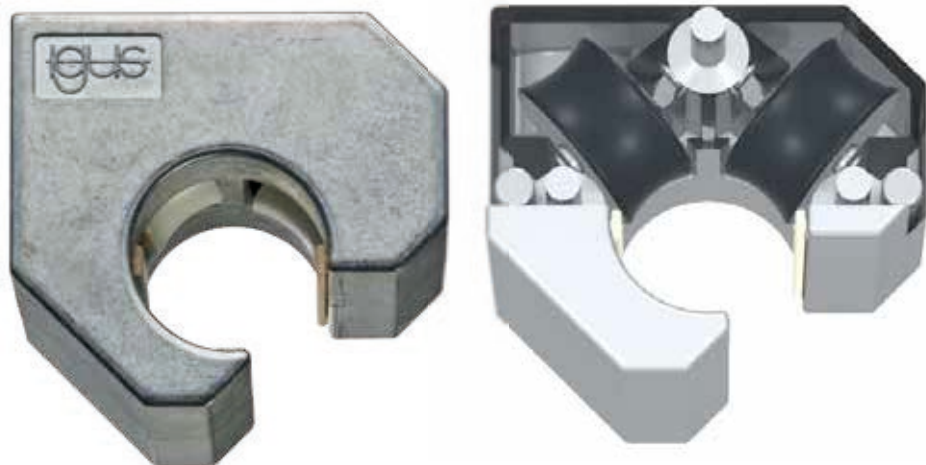
Bestellnummer Part Number	C4	C5	C6	K1 für Schraube for screw DIN 912	ly	lz	Wby	Wbz		
	min.	max.	min.	max.	[mm²]	[mm²]	[mm³]	[mm³]		
WSQ-10-120	120	20	79,5	20	79,5	M6	1.175.000	8.000	18.400	760
WSQ-20-80	120	20	79,5	20	79,5	M8	1.145.000	75.300	23.600	4.500

Kompaktschlitten guide carriage, fitted
 Abmessungen dimensions [mm]

Bestellnummer Part Number	Gewicht weight [kg]	A	C	A2	C2	K2	H2	stat. Tragfähigkeit load capacity	Coy	Coz	Mox	Moy	Moz
							±0,17	[N]	[N]	[Nm]	[Nm]	[Nm]	[Nm]
WWC-06-30-06	0,07	54	60	45	51	M4	15	1.680	840	25	34	34	34
WWC-06-30-08	0,09	54	80	45	71	M4	16	1.680	840	25	51	51	51
WWC-06-30-10	0,12	54	100	45	91	M4	16	1.680	840	25	68	68	68
WWC-10-120-10	0,36	153	100	140	87	M6	22	4.800	2.400	96	170	170	170
WWC-10-120-15	0,54	153	150	140	137	M6	22	4.800	2.400	288	290	290	290
WWC-10-120-20	0,72	153	200	140	187	M6	22	4.800	2.400	288	410	410	410
WWC-20-80-15	0,99	134	150	114	132	M8	40	12.800	6.400	525	670	670	670
WWC-20-80-20	1,33	134	200	116	182	M8	40	12.800	6.400	525	990	990	990
WWC-20-80-25	1,66	134	250	114	232	M8	40	12.800	6.400	525	1.250	1.250	1.250

Lieferbar Available
 ab Lager from stock

www.igus.de/de/drylinW
www.igus.eu/eu/drylinW



doppelt hält länger...

Rollen und Gleiten: Ergänzung des drylin® W-Baukastens um eine neue Baureihe der bewährten Hybridlager

- Leichter Lauf durch 2 schräg angesetzte, wartungsfreie Kunststoffrollen
- Rollenordnung ermöglicht auch seitliche Antriebe
- Flache Einbauweise
- Quer- und Missbrauchskräfte werden über Gleitelemente gefahrlos aufgenommen
- Verkeilsicherer Sitz auf Schiene
- Passende Führungsschienen aus beschichtetem Aluminium

Typische Anwendungsbereiche:

Bedienpulte, Kameraschlitzen, manuelles Handling

Rolling and gliding: drylin® W modular system upgrade with a new type series for the proven hybrid bearing

- Smooth operation due to 2 maintenance-free plastic rollers
- Roller configuration also enables side-mounted drives
- Low-profile installation method
- Forces are easily absorbed by gliding elements
- Jam-proof location on rail
- Matching guide rails from anodised aluminium

Typical application areas:

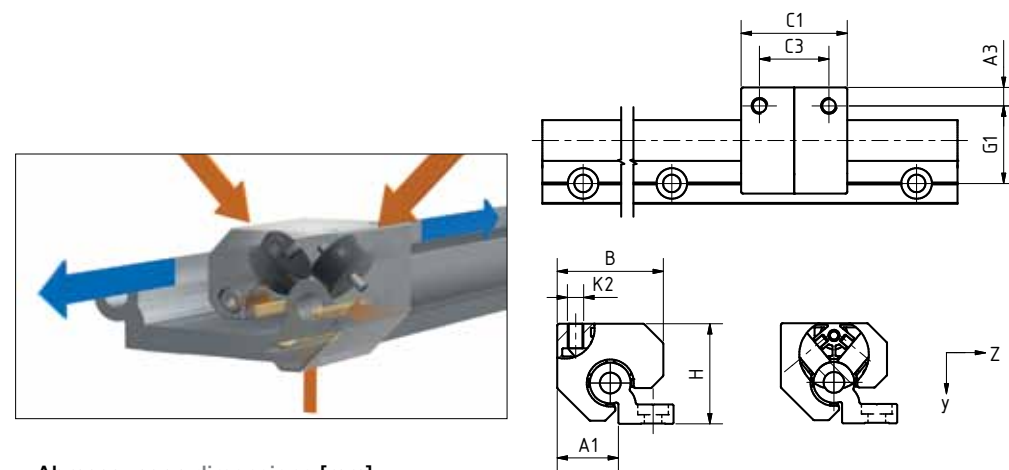
Operator panels, camera carriages, manual operation



Verstellung Schiebetür Werkzeugmagazin
Adjustment of sliding door of tool magazine



Verstellung Bedienpulteinheit
Adjustment of control panel unit



Abmessungen dimensions [mm]

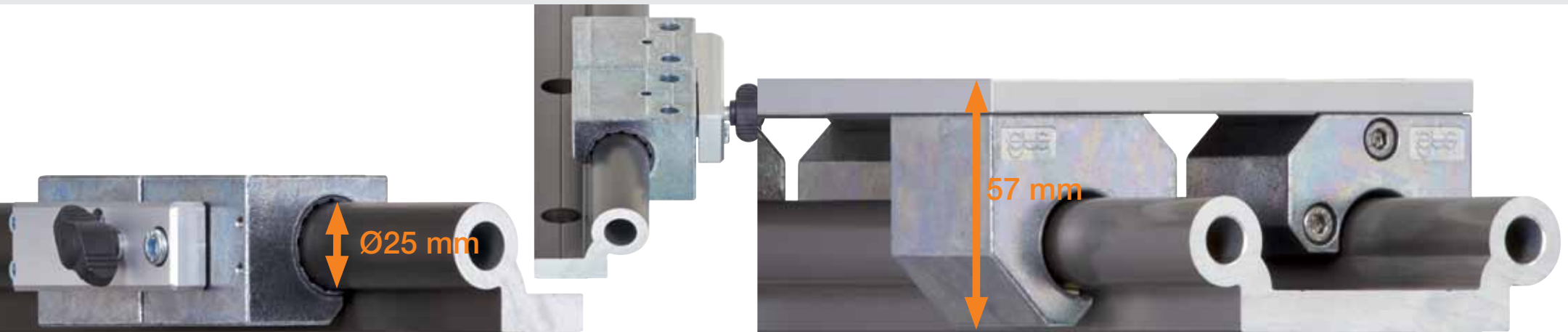
Bestellnr. Part No.	Reibwert in z-Richtung Reibwert in z-Richtung [μ]	Gewicht weight [g]	A1	A3	B	C1	C3	G1	H	K2 für Gewinde for screw
WJRM-21-20	< 0,1	320	30	9	52	52	34	38	49	M8

Bestellnr. Part No.	stat. Tragfähigkeit stat. load capacity Co	dyn. Tragfähigkeit dyn. load capacity [N]	Cz+ bei Gesamtlaufstrecke (km) Cz+ for a total running dist. (km) [N]	200 [N]	F · v max. [N · m/s]
WJRM-21-20	840	840	300	150	80

Auch als Hybridschlitzen verfügbar Also available as hybrid carriage ► Seite page 99

Lieferbar Available
ab Lager from stock

www.igus.de/de/WJRM
www.igus.eu/eu/WJRM



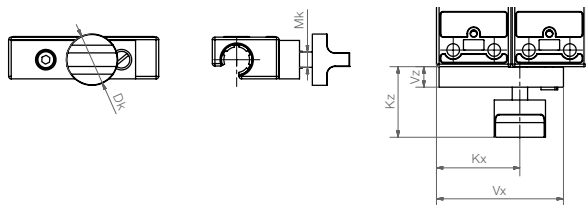
...einfach klemmen... roll on...neue Größe

Neue Größe der Handklemmungen für drylin® W-Linearbaukasten

- Entwickelt für einfache Positionieraufgaben
- Variabel einsetzbar
- Montiert auch als Komplettschlitten verfügbar: Nachsatz „-HKA“ (Bestellbeispiel: ww-25-120-15-HKA)
- Komplettschlitten in 3 Längen erhältlich: 150, 200, 250 mm
- Klemmung über Reibschluß

New hand clamp size for drylin® W linear modular kit

- Developed for simple positioning tasks
- Variable use
- Also available as an assembled complete carriage Suffix “-HKA” (order example: ww-25-120-15-HKA)
- Complete carriage in 3 lengths available: 150, 200, 250 mm
- Clamping via thumb screw



Abmessungen dimensions [mm]

Bestellnummer Part No.	Mk	Vx	Kx	Vz	Kz	Dk	min. Haltekraft* min. holding strength*	min. Anzugsmoment min. tightening torque
WHKA-10	M6	50	33	8	28	20	30 N	0,8 Nm
WHKA-16	M8	72	41	10	31	28	60 N	1,5 Nm
WHKA-20	M8	90	62	10	31	28	70 N	1,5 Nm
WHKA-25 NEW	M8	96	65	12	31	28	70 N	1,5 Nm

* Voraussetzung trockene Schienenoberfläche Condition: dry rail surface

Für horizontale Einbaulage: Neue Baugröße für Hybridschlitten mit Rollen

Dieser Schlitten bietet Leichtlauf für Handverstellungen. Je Gehäuselager unterstützen 2 Rollen die Gleit-elemente und reduzieren die benötigte Antriebskraft.

- Rollen und Gleiten als Komplettsystem auf drylin® W-Doppelschienen
- Kompakter Aluminiumschlitten mit 4 Hybridlagern
- Leichter und leiser Lauf
- Geringe Verschiebekräfte, Seitenkräfte zulässig

For horizontal installation orientation: New size for hybrid carriages with rollers

This carriage provides smooth running for manual adjustments. Two castors for each housing bearing support the gliding elements and reduce the required driving force.

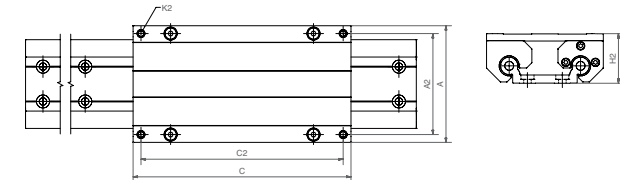
- Rolling and sliding as complete system on drylin® W dual rails
- Compact aluminum carriage with 4 hybrid bearings
- Smooth and quiet operation
- Low driving forces, lateral forces allowed

Typische Anwendungsbereiche:

Kameraschlitten, Sensorverstellung, Führung von Gegengewichten, leichtes Handling

Typical application areas:

Camera carriages, sensor adjustments, counter-weight guidance, easy handling



Abmessungen dimensions [mm]

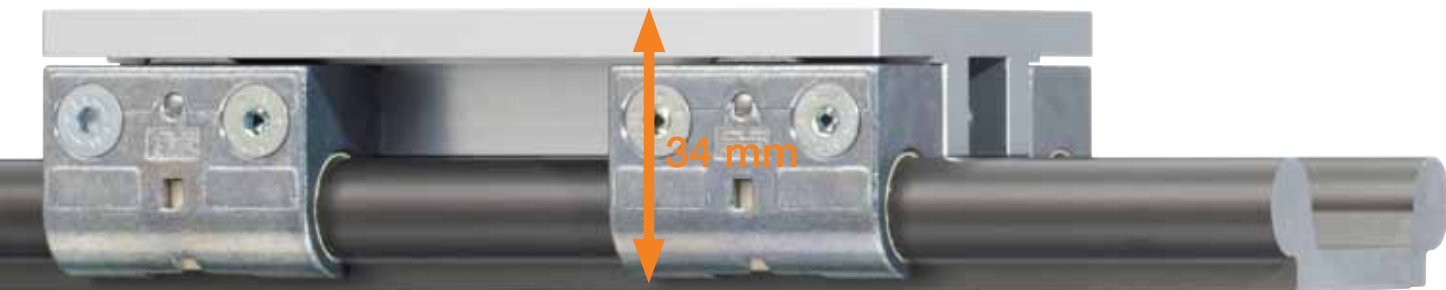
Bestellnr. Part No.	passende Schiene fitting rail	Gewicht weight [kg]	A	C	A2	C2	K2	H2	stat. Tragfähigkeit Coy	load capacity Coz	Mox	Moy	Moz
									[N]	[N]	[Nm]	[Nm]	[Nm]
WWH-21-80-25	WS-20-80	2,05	134	250	116	232	M8	57	3360	3360	138	640	640



Lieferbar Available
ab Lager from stock



www.igus.de/de/WWH
www.igus.eu/eu/WWH



...roll and slide...

...neue Größe...

Für horizontale Einbaulage: Neue Baugröße für Hybridschlitten mit Rollen

- Rollen und Gleiten als Komplettsystem auf drylin® W-Doppelschienen
- Kompakter Aluminiumschlitten mit 4 Hybridlagern
- Leichter und leiser Lauf
- Lastenabhängige Rollen-Laufleistung: max. 1000 km
- Geringe Verschiebekräfte

Typische Anwendungsbereiche:

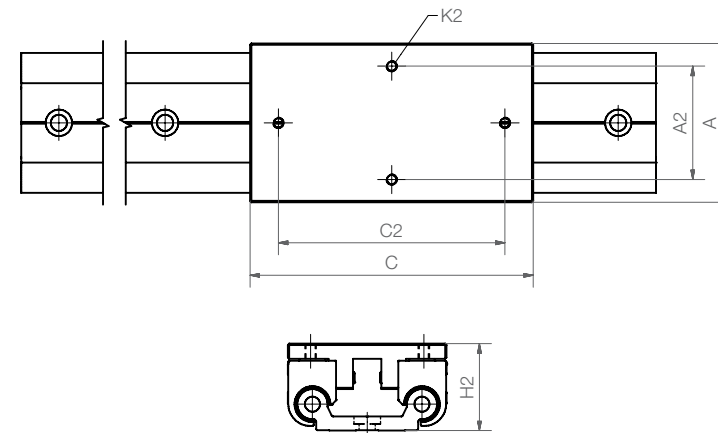
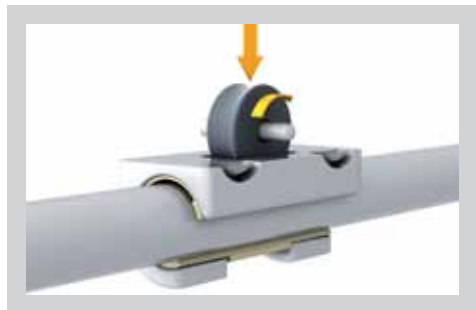
Kameraschlitten, Sensorverstellung, Führung von Gegengewichten

For horizontal installation orientation: New installation size for hybrid carriages with rollers

- Rolling and gliding as complete system on drylin® W dual rails
- Compact aluminum carriage with 4 hybrid bearings
- Smooth and quiet operation
- Load dependent roller service-life: max. 1,000 km
- Low displacement forces

Typical application areas:

Camera carriages, sensor adjustments, counterweight guidance



Abmessungen dimensions [mm]

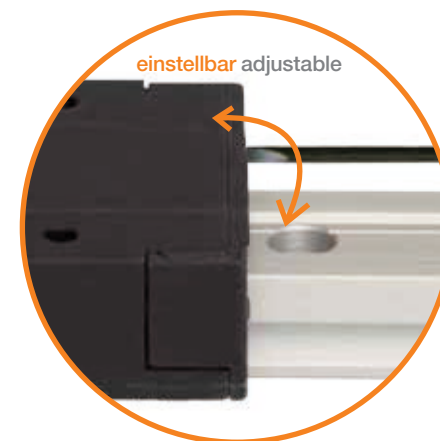
Bestellnr. Part No.	passende Schiene fitting rail	Gewicht weight [kg]	A	C	A2	C2	K2	H2	stat. Tragfähigkeit Coy	load capacity Coz	Mox	Moy	Moz
									[N]	[N]	[Nm]	[Nm]	[Nm]
WWH-10-40-10	WS-10-40	0,35	58	100	40	80	M5	34	1000	1000	20	16	32
WWH-16-60-15	WS-16-60	0,96	84	150	60	120	M6	46	1600	1600	45	38	77

Lieferbar Available
ab Lager from stock

www.igus.de/de/WWH
www.igus.eu/eu/WWH



17 mm



...mini & einstellbar... Präzision...

2 Optionen für drylin®-Schienenführungen: noch kleiner in Baugröße 07

- Für kleinste Bauräume
- Bauhöhe 8 mm, Schlittenbreite 17 mm
- Schmierfrei und leicht zu montieren

mehr Präzision in Baugröße 12 und 15

- Einstellbares Lagerspiel in 8 Stufen
- Hohe Korrosionsbeständigkeit durch KTL-Lackierung
- Leiser Lauf

drylin® T-Miniaturführungen sind abmessungsgleich zu den meisten Miniaturführungen mit Kugelumlaufprinzip.

Typische Anwendungsbereiche: Laborgeräte, Medizintechnik, Messtechnik, etc.

2 versions of drylin®-rail guide systems: Even smaller size 07

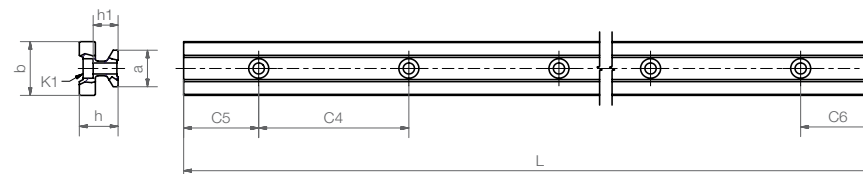
- For tight installation space
- Installation height 8 mm, carriage width 17 mm
- Lubrication-free and easy assembly

More precision for size 12 and 15

- Adjustable clearance in 8 positions
- High corrosion resistance by use of re-coating finish
- Quiet operation

drylin® T miniature guide systems have the same dimensions as most recirculating ball bearing guides.

Typical application areas: Laboratory equipment, medical device technology, handling, electronics, etc.



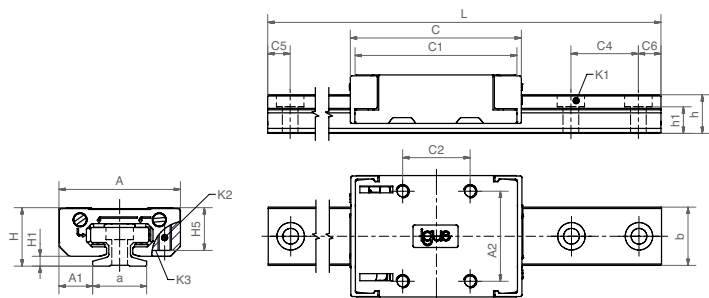
drylin® T-Miniaturführungsschienen – Abmessungen [mm]
 drylin® T miniatur rail guides – dimensions [mm]

Bestellnr. Part No.	Gewicht weight	L	a	C4	C5	C5	C6	C6	h	h1	K1 für Schraube for screw	b	ly	lz	Wby	Wbz
	[kg/m]	max.	-0,2	min.	max.	min.	max.					[mm ²]	[mm ²]	[mm ²]	[mm ²]	
TS-04-07	0,08	2000	7	15	5	12	5	12	5,5	3,7	M2	8	131	90	32	29
TS-04-12	0,20	2000	12	25	5	17,0	5	17,0	8,6	5,9	M3	13	856	574	132	120
TS-04-15	0,33	3000	15	40	10	29,5	10	29,5	10,8	7,0	M3	17	2.420	1.410	285	239

drylin® T-Miniaturführungswagen – Abmessungen [mm]
 drylin® T miniatur guide carriages – dimensions [mm]

Bestellnr. Part No.	Gewicht weight	H	A	C	A1	A2	C1	C2	H1	H5	K2 Gewinde thread	K3 für Schraube for screw
	[g]	±0,2	-0,2	±0,3	±0,35				±0,35			
TW-04-07	8	8	17	23	5	12	21	8	1,5	-	M2	-
TWE-04-12*	26	12	27	38	7,5	20	36	15	2,2	9,5	M3	M2 (M3)
TWE-04-15*	61	16	32	42	8,5	25	31	20	2,8	11	M3	M2 (M3)

*Spiel einstellbar Spiel einstellbar



Lieferbar Available
 ab Lager from stock

www.igus.de/de/drylinT
www.igus.eu/eu/drylinT



drylin® RJIP in sandiger Umgebung
drylin® RJIP in sandy environments

...günstig & leicht... ..imperial sizes...

Vollkunststoff-Linearlager sparen Geld und Gewicht – jetzt auch mit Inch-Abmessungen

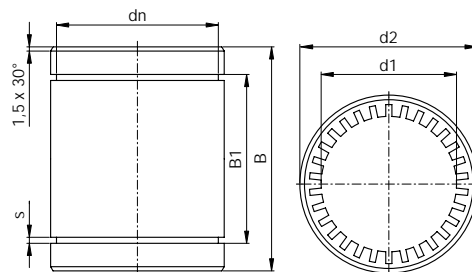
- Schmierfrei, schmutzunempfindlich
- Einfache und schnelle Montage
- Präziser als Baureihen RJ1-01 und RJUI-01
- Gewicht und Kosten sparen
- Keine Korrosion
- Kein Magnetismus
- Abmessungsgleich zu Kugelbuchsen

Typische Anwendungsbereiche:
Lebensmittel, Gerätebau, Medizin usw.

Solid plastic bearings save money and weight – now also in inch dimensions

- Very low bearing clearance
- Easy and quick assembly
- More accurate than type series RJ1-01 and RJUI-01
- Reduces weight and costs
- Corrosion-free
- Non-magnetic
- Dimensionally equivalent to linear ball bearings

Typical application areas:
Foods, mechanical engineering, medical devices, etc.



Technische Daten technical data

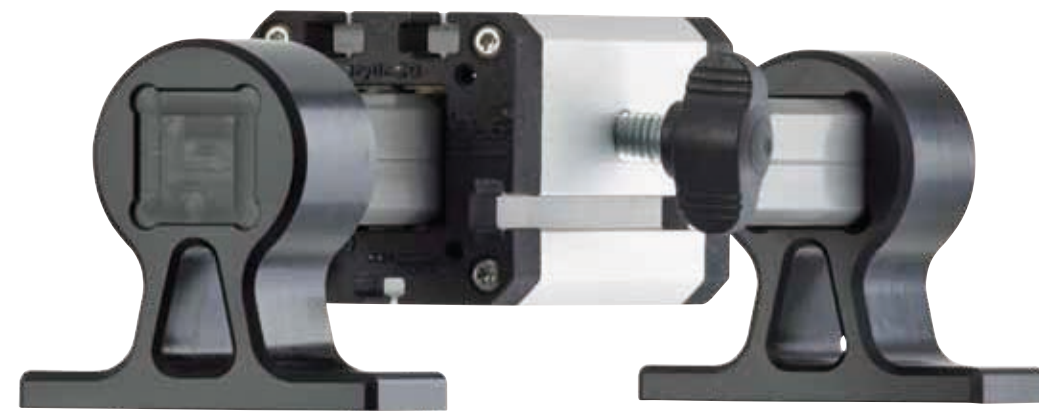
Bestellnr. Part No.	Welle shaft Ø [mm]	Toleranz* tolerance für d1 for d1 [mm]		Fmax. dyn. P = 2,5 MPa [N]	Fmax. stat. P = 17,5 MPa [N]	Gewicht weight [g]
		+ 0,0000	+0,0014			
RJIP-01-04	1/4	+ 0,0000	+0,0014	180	1.267	2
RJIP-01-06	3/8	+ 0,0000	+0,0014	265	1.855	2
RJIP-01-08	1/2	+ 0,0000	+0,0017	505	3.535	4
RJIP-01-10	5/8	+ 0,0000	+0,0017	755	5.285	7
RJIP-01-12	3/4	+ 0,0000	+0,0020	982	6.877	9
RJIP-01-16	1	+ 0,0000	+0,0020	1.815	12.705	13
RJIP-01-20	1 1/4	+ 0,0000	+0,0024	2.645	18.515	24

Abmessungen dimensions [mm]

Bestellnr. Part No.	d1	d2	B	B1	s	dn
RJIP-01-04	1/4	0,4999	0,74803	0,5188	0,0409	0,4669
RJIP-01-06	3/8	0,6250	0,8750	0,6890	0,0410	0,5870
RJIP-01-08	1/2	0,8750	1,2500	1,0125	0,0480	0,8200
RJIP-01-10	5/8	1,1250	1,5000	1,0950	0,0580	1,0600
RJIP-01-12	3/4	1,2500	1,6250	1,2500	0,0580	1,1770
RJIP-01-16	1	1,5625	2,2500	1,8640	0,0700	1,4710
RJIP-01-20	1 1/4	2,0000	2,6250	1,9840	0,0700	1,8890

Lieferbar Available
ab Lager from stock

www.igus.de/de/RJMP
www.igus.eu/eu/RJMP



...einstellbar...

Verdrehgesichert und mit einstellbarem Spiel – die neue Vierkant-Linearführung

- Schlittenvariante für alle freitragenden Lösungen
- Kräfteaufnahme aus allen Richtungen
- Zahlreiche Befestigungsmöglichkeiten über Nutensteine
- Vierkant-Hohlprofil
- Verdrehsicher
- Spiel stufenlos manuell einstellbar
- Platzsparend
- Schmierfrei
- Kombinierbar mit 20/20 Alu-Konstruktionsprofilen
- **NEU: mit Handklemmung**

Typische Anwendungsbereiche:

Laborgeräte, z.B. Pipettierer oder kleine Greifereinheiten



Zubehör : Nutensteine Accessories: Slot nuts

Nutensteine bieten Befestigungsoptionen (von z.B. Sensoren) an vier Seiten des Gehäuses. Im Lieferumfang eines QWE Schlittens sind 8 Stück enthalten. Slot nuts offer mounting options (e.g. of sensors) on four sides of the housing. 8 pieces are included in the delivery of a QWE carriage.

Bestellnummer Part number
 NOR-20602

Torque resistant and with adjustable clearance – the new square linear guide

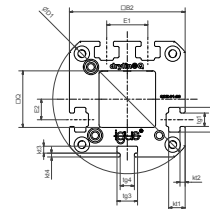
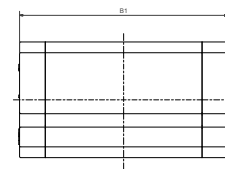
- Carriage version for all unsupported solutions
- Load bearing capacity from all directions
- Numerous mounting options using slot nuts
- Square-hollow profile
- Anti-rotation
- Clearance is manually adjustable
- Space-saving
- Lubricant-free
- Can be combined with 20/20 aluminum profiles
- **NEW: with manual clamp**

Typical application areas:

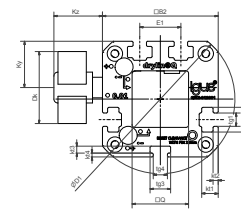
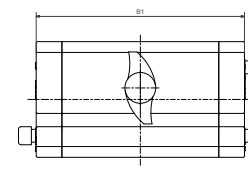
Laboratory equipment, e.g. pipettors or small grippers

...mit Klemmung...

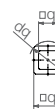
QWE-01-20



NEU: QWE-01-20-HKA



AWMQ-20



drylin® Q-Profiltschiene profile rail – Abmessungen dimensions [mm]

Bestellnr. Part No.	Gewicht weight [g]	max. Länge max. length	q	dQ	qi ± 0,02
AWMQ-20	0,46	1500	20	25	15

drylin® Q-Flanschlager flange bearing – Abmessungen dimensions [mm]

Bestellnr. Part No.	Gewicht weight [g]	M max. [Nm]	B1	B2	D1	Qa	E1	E2	tg1	tg2	tg3	tg4	kt1	kt2	kt3	kt4	Dk	Ky	Kz
QWE-01-20	210	10	81	45	58	20	16	8	5,2	9,6	8	5,5	6,4	2	2,7	1,5	-	-	-
QWE-01-20-HKA	215	10	81	45	58	20	16	8	5,2	9,6	8	5,5	6,4	2	2,7	1,5	28	18	19

Lieferbar Available
 ab Lager from stock

www.igus.de/de/drylinQ
www.igus.eu/eu/drylinQ



...quadratisch...

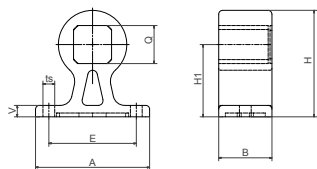
Linear-Baukasten für kleine Lasten

- Basierend auf einer verdrehgesicherten Vierkantführung mit Kantenlängen 7,5 mm
- Hohles Führungsprofil für Versorgungsleitungen
- 2 Ausführungen
- Umfangreiches Zubehör
- Kleiner Bauraum
- Vielfältige Anwendungsmöglichkeiten
- Schmierfrei

Typische Anwendungsbereiche:

Laborgeräte, z.B. Pipettierer oder kleine Greifer-
einheiten

Kunststoff-Traversen Cross bars made of plastic



Abmessungen dimensions [mm]

Bestellnr. Part No.	A	H	B	Q	H1	E	ts	V
STZ-Q10-01-FL	30	21	14	14,5	14	20	3,3	3
STZ-Q20-01-FL	60	56	28	20	38	46	6,2	6

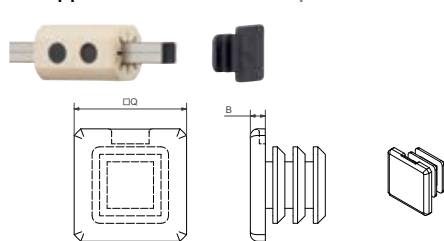
Design kit for small loads

- Based on a torque resistant square guide with 7.5 mm edge lengths
- Hollow guide profile for supply lines
- 2 versions
- Extensive accessories
- Compact design
- A host of possible applications
- Lubricant-free

Typical application areas:

Laboratory equipment, e.g. pipettors or small
grippers

Endkappen für Profilrohr end caps for tube section



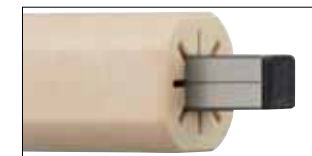
Abmessungen dimensions [mm]

Bestellnr. Part No.	Q	B
STZ-Q10-01-C	7,5	1
STZ-Q20-01-C	20	5

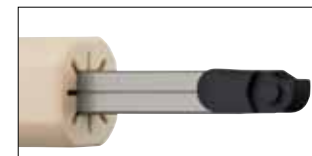
...multifunktional...



Adapterkit u.a. für Greifer/
Sensoren
Adapter Kit e.g. for gripper/
sensors
STZ-Q10-01-AM



Endkappen für Vierkant-Welle
End Caps for square shaft
STZ-Q10-01-C



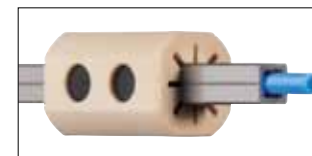
Kettenanbindung e-kette®
E2 micro
connection for e-chain®
E2 micro
STZ-Q10-01-AC-E2



Kunststoff-Traversen
Crossbars made
of plastics
STZ-Q10-01-FL
Festlager Fix bearing
STZ-Q10-01-LL
Loslager
Floating bearing



Adapter für Flanschwellenbock
adapter for flange end support
STZ-Q10-AR-1012-16



drylin® Vierkant-Welle
AWMQ-10
drylin® Q-Kunststoff-Kompakt-
lager QJRMP-01-10
drylin® square shaft AWMQ-10
drylin® Q compact plastic
bearing QJRMP-01-10

Lieferbar Available
ab Lager from stock

www.igus.de/de/drylinQ
www.igus.eu/eu/drylinQ

drylin® SD... Lineartechnik ...Gewindetribe...



112 Neue Spindelgeometrien für mehr Effizienz
New lead screw generation for more efficiency
dryspin®

114 Mehr Flexibilität in Formatverstellungen.
Gegenläufige drylin®-Gewindespindeln.
Increased flexibility for format adjustments. Counter rotating drylin® lead screws
drylin® PTGSG-...

115 Doppelter Hub. Schneller am Ziel.
Mehrgängige Gewindemuttern.
Twice the stroke. Faster positioning. Two-start lead screw nuts.
drylin® JSRM-...

116 Stufenlos winklig verstellen.
Sphärische Gewindemutter in igubal®.
Continuous angle adjustment. Spherical lead screws with igubal®.
drylin® JFRKM-EFOM-... | JFRKM-ESTM-...

118 Programmerweiterung Hochtemperatur.
7 neue Abmessungen ab Lager.
Extension for high-temperature lead screw nuts. 7 new sizes from stock
drylin® J350FRM-...

119 Es geht auch Mini. Kleine Größen.
Schmierfreie Gewindetribe.
Even smaller sizes for lubricant-free lead screw drives.

120 Lebenslang spielfrei. Zero-Backlash kleiner.
Long life clearance-free. Smaller zero backlash nuts.
drylin® JFRM-ZB-...

121 Perfekt gesichert. Muttern mit Schlüsselflächen.
Fully secured. Lead screw nuts with spanner flat.

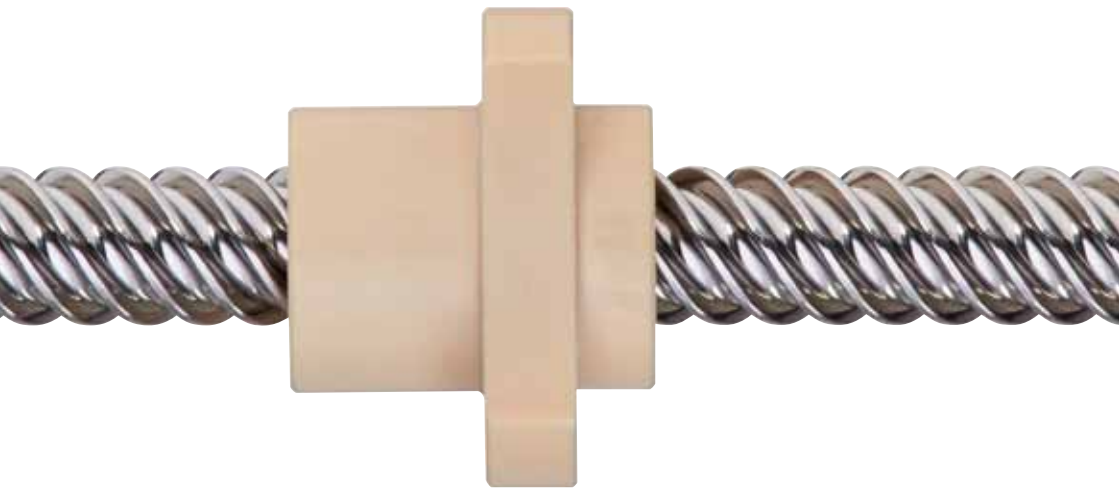
122 Einbaufertig. Halter für Gewindemuttern.
Ready-to-install. Lead screw nut retainers.
drylin® MH-...

124 Flexibel bis ins Detail. Klemmringe.
Flexible down to the details. Clamping rings.
drylin® CRR-...

125 Spielfreie Montage. Manuell nachstellbare Disk.
Clearance-free assembly. Manually adjustable disc.
drylin® JDRM-...

126 Individueller Gewindetrieb auf Kundenwunsch.
Individual lead screw units as per customer need.

127 Online: Lebensdauer berechnen.
Online: Lifetime calculation.
► www.igus.de/gewindetribe-lebensdauer ► www.igus.eu/leadscrewdrives-lifetime



...effizient: dryspin®...

Neue Steilgewinde: Jetzt noch höhere Lebensdauer und Effizienz

- Höherer Wirkungsgrad durch optimierte Flankenwinkel
- Geräuscharmer, vibrationsfreier Lauf durch gerundete Zähne
- Höhere Lebensdauer durch gleitlageroptimierte asymmetrische Geometrie
- Aus verschleißfestem iglidur® J
- Beste Chemikalienbeständigkeit durch 1.4301
- Präzision / Nennmaß -0,1 im Durchmesser
- 7 Abmessungen von 6-14 mm ab Lager lieferbar

Typische Anwendungsbereiche:

Medizintechnik, Laborautomation, Schließeinheiten, Automotive, Medizin, Handling

dryspin®-Spindeln lead screws

Abmessungen dimensions [mm]

Bestellnummer Part Number	Gewinde thread	Ø pitch	Steigung pitch	max. Länge max. length
DST-LS-6,35x2,54-R	Ds6,35x-2,54	6,35	2,54	500
DST-LS-6,35x25,4-R	Ds6,35x-25,4	6,35	25,4	500
DST-LS-10x12-R	Ds10x12	10	12	1000
DST-LS-10x25-R	Ds10x25	10	25	1000
DST-LS-10x50-R	Ds10x50	10	50	1000
DST-LS-14x25-R	Ds14x25	14	25	1500
DST-LS-14x30-R	Ds14x30	14	30	1500

New high helix thread: Now with higher performance in service life and efficiency

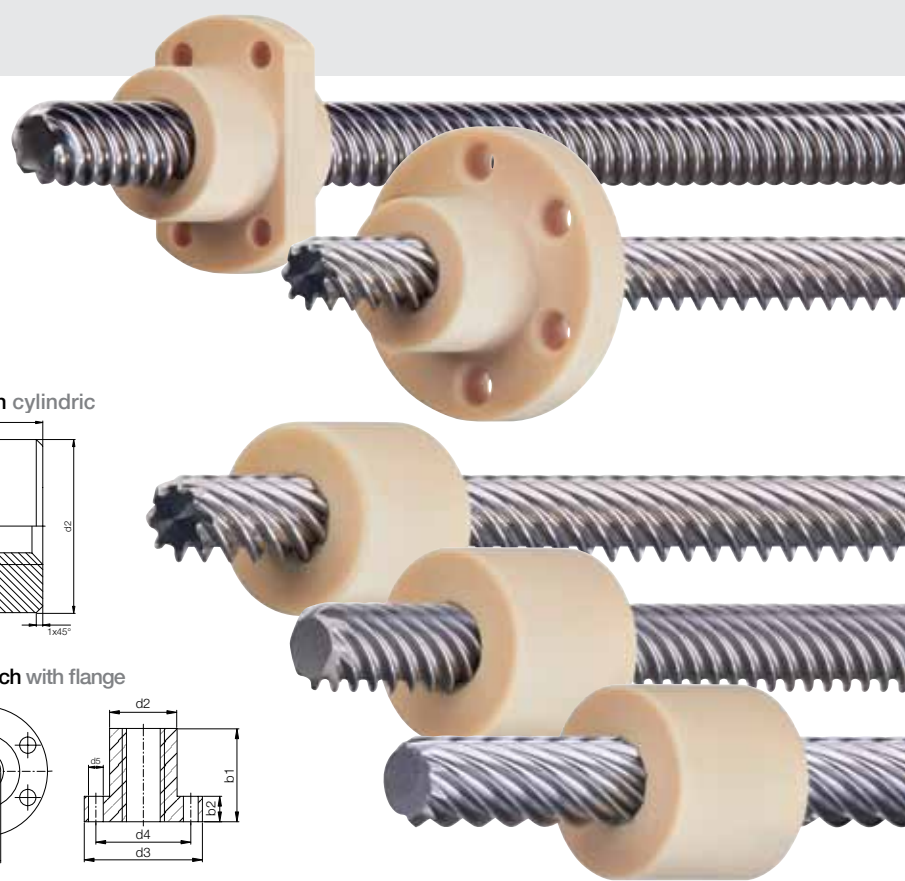
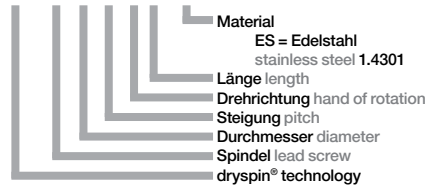
- Higher degree of efficiency due to optimised flank angle
- Low noise, vibration-free running due to rounded thread form
- Longer service life due to bearing-optimised asymmetrical geometry
- Made of wear-resistant iglidur® J
- The ideal chemical resistance due to 1.4301
- Nominal accuracy -0.1mm on diameter
- 7 dimensions from 6-14 mm available from stock

Typical application areas:

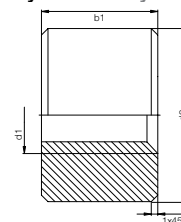
Medical technology, laboratory automation, closing units, automotive, handling



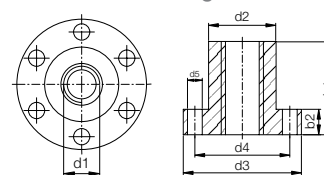
Bestellschlüssel Order key
 DST-LS-10x50-R-xxx-ES



zylindrisch cylindrical



mit Flansch with flange



Abmessungen dimensions [mm]

Bestellnummer Part Number	d1	d2	d3	d4	d5	b1	b2	Gewinde thread	max. stat. F axial [N]
zylindrisch cylindrical									
DST-JSRM-1413DS6,35x2,54	6,35	14	-	-	-	13	-	Ds6,35x2,54	125
DST-JSRM-1413DS6,35x25,4	6,35	14	-	-	-	13	-	Ds6,35x25,4	125
DST-JSRM-2220DS10x12	10	22	-	-	-	20	-	Ds10x12	755
DST-JSRM-2220DS10x25	10	22	-	-	-	20	-	Ds10x25	623
DST-JSRM-2220DS10x50	10	22	-	-	-	20	-	Ds10x50	365
DST-JSRM-3027DS14x25	14	30	-	-	-	27	-	Ds14x25	1100
DST-JSRM-3027DS14x30	14	30	-	-	-	27	-	Ds14x30	1100
mit Flansch with flange									
DST-JFRM-1315DS6.35x2.54	6,35	13	25	15	3,2	15	5	Ds6,35x2,54	125
DST-JFRM-1315DS6.35x25.4	6,35	13	25	15	3,2	15	5	Ds6,35x25,4	125
DST-JFRM-2525DS10x12	10	25	42	34	5	25	10	Ds10x12	943
DST-JFRM-2525DS10x25	10	25	42	34	5	25	10	Ds10x25	778
DST-JFRM-2525DS10x50	10	25	42	34	5	25	10	Ds10x50	458
DST-JFRM-2835DS14x25	14	28	48	38	6	35	12	Ds14x25	1428
DST-JFRM-2835DS14x30	14	28	48	38	6	35	12	Ds14x30	1425



Lieferbar Available
 ab Lager from stock



www.igus.de/de/drylinSD
www.igus.eu/eu/drylinSD



...gegenläufig...

Mehr Flexibilität in Formatverstellungen: gegenläufige drylin®-Gewindespindeln

- Spindeln mit Rechts- und Linksgewinde
- Passende schmierfreie Muttern ab Lager verfügbar
- Kosteneffektiv
- Hohe nutzbare Gesamtlänge
- Einbaufertig
- Höhere zulässige Drehmomente als bei 2-teiligen Varianten

Increased flexibility for format adjustments: counter rotating drylin® lead screws

- Lead screws with right-hand and left-hand thread
- Matching lubricant-free nuts available from stock
- Cost-effective
- Long usable overall length
- Ready-to-install
- Higher allowable torque than with 2 component versions

Abmessungen dimensions [mm]

Bestellnummer Part Number	Gewinde thread	I4	Gesamtlänge length
PTGSG-10x2-R/L-□ ¹⁾ -□ ²⁾	TR10x2	20	1000
PTGSG-14x4-R/L-□ ¹⁾ -□ ²⁾	TR14x4	30	1000
PTGSG-18x4-R/L-□ ¹⁾ -□ ²⁾	TR18x4	55	1500
PTGSG-24x5-R/L-□ ¹⁾ -□ ²⁾	TR24x5	60	2000

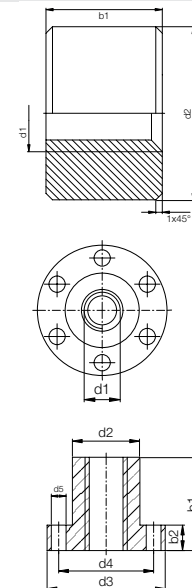
¹⁾ Länge Rechtsgewinde length right thread (I3)

²⁾ Länge Linksgewinde length left thread (I2)



Alle Abmessungen optional auch in Edelstahl verfügbar. Zusatz „-ES“ All dimensions are optionally available in stainless steel. Add on „-ES“

Lieferbar Available ab Lager from stock



...mehrgängig...

Zweigängige drylin®-Gewindemuttern – schneller am Ziel

- 10 neue Standardmuttern aus iglidur® J
- Schmierfrei
- Doppelter Hub im Vergleich zu üblichen Trapez-gewindemuttern
- Passende Gewindespindeln ab Lager lieferbar

Two-start drylin® lead screw nuts – faster positioning

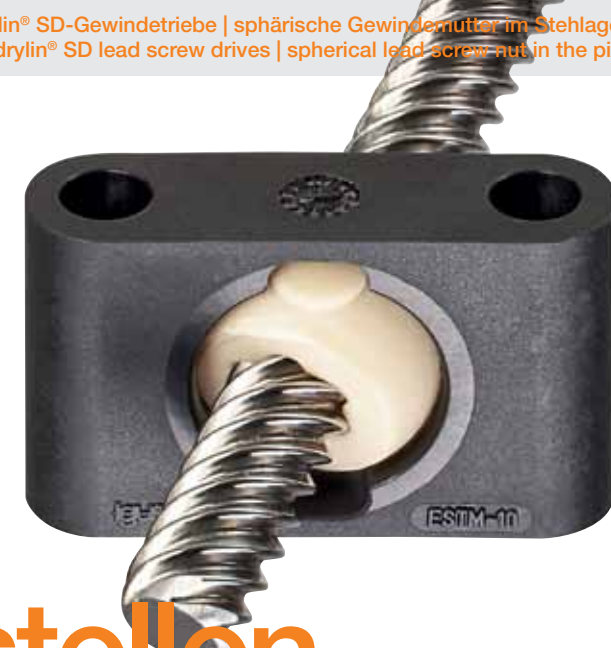
- 10 new standard nuts made from iglidur® J
- Lubricant-free
- Twice the stroke of conventional trapezoidal lead screw nuts
- Matching lead screws available from stock

Abmessungen dimensions [mm]

Bestellnummer Part Number	d2	d3	d4	d5	b1	b2	Gewinde thread d1 x p	Flächentraganteil supporting surface [mm²]	max. stat. F axial [N]
JSRM-2624TR12x6P3	26	-	-	-	24	-	TR12x6P3	395	1343
JSRM-3024TR12x6P3	30	-	-	-	24	-	TR12x6P3	395	1343
JSRM-3024TR16x8P4	30	-	-	-	24	-	TR16x8P4	527	1792
JSRM-3632TR16x8P4	36	-	-	-	32	-	TR16x8P4	752	2557
JSRM-4036TR18x8P4	40	-	-	-	36	-	TR18x8P4	904	3074
JSRM-4540TR20x8P4	45	-	-	-	40	-	TR20x8P4	1130	3842
JFRM-2835TR12x6P3	28	48	38	6	35	12	TR12x6P3	576	1958
JFRM-2835TR16x8P4	28	48	38	6	35	12	TR16x8P4	768	2611
JFRM-2835TR18x8P4	28	48	38	6	35	12	TR18x8P4	878	2985
JFRM-3244TR20x8P4	32	55	45	7	44	12	TR20x8P4	1242	4223

Lieferbar Available ab Lager from stock

www.igus.de/de/JSRM-P
www.igus.eu/eu/JSRM-P



stufenlos winklig...verstellen...

Sphärische Gewindemutter mit Flanschgehäuse – jetzt auch mit Steilgewinde

- Reduzierung von radialen Belastungen
- Ausgleich von Toleranzen
- Schneller Vorschub
- Stufenlos winkelige Verstellung

Spherical lead screw nuts with flanged housing – now also with high-helix threads

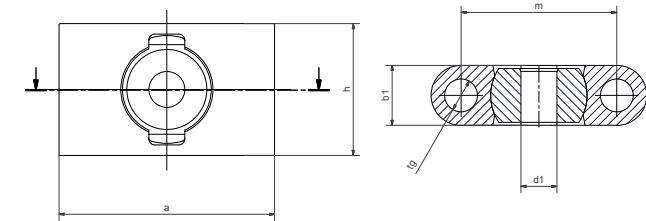
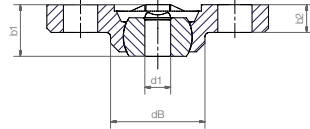
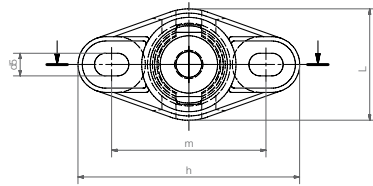
- Reduction of radial loads
- Compensation of tolerances
- Fast feeds
- Continuous angle adjustment

Sphärische Gewindemutter – jetzt auch mit Stehlagergehäuse

- Reduzierung von radialen Belastungen
- Kann bequem von oben verschraubt werden
- Ausgleich von Toleranzen
- Stufenlos winkelige Verstellung

Spherical lead screw nut – now also with pillow block bearing housing

- Reduction of radial loads
- Can be conveniently screw-mounted from above
- Compensation of tolerances
- Continuous angle adjustment



Abmessungen dimensions [mm]

Bestellnummer Part Number	h	L	b1	b2	m	dB	d5	Gewinde thread d1 x P	Flächentrag- anteil supp- orting surface [mm²]	max. stat. F axial [N]
JFRKM-EFOM-SG8x15	52	26	12	6,5	36	22,2	5,3x8	SG8x15	61	50
JFRKM-EFOM-SG10x12	52	26	12	6,5	36	22,2	5,3x8	SG10x12	82	50

Abmessungen dimensions [mm]

Bestellnummer Part Number	h h9	a	b1	m	tg	Gewinde thread d1 x P	Flächentraganteil supporting surface [mm²]	max. stat. F axial [N]
JFRKM-ESTM-TR8x1,5	22	36	10	26	5,5	TR8x1.5	102	100
JFRKM-ESTM-TR10x2	22	36	10	26	5,5	TR10x2	127	100
JFRKM-ESTM-TR10x3	22	36	10	26	5,5	TR10x3	120	100
JFRKM-ESTM-SG8x15	22	36	10	26	5,5	SG8x15	61	50
JFRKM-ESTM-SG10x2	22	36	10	26	5,5	SG10x2	82	50



Lieferbar Available
ab Lager from stock



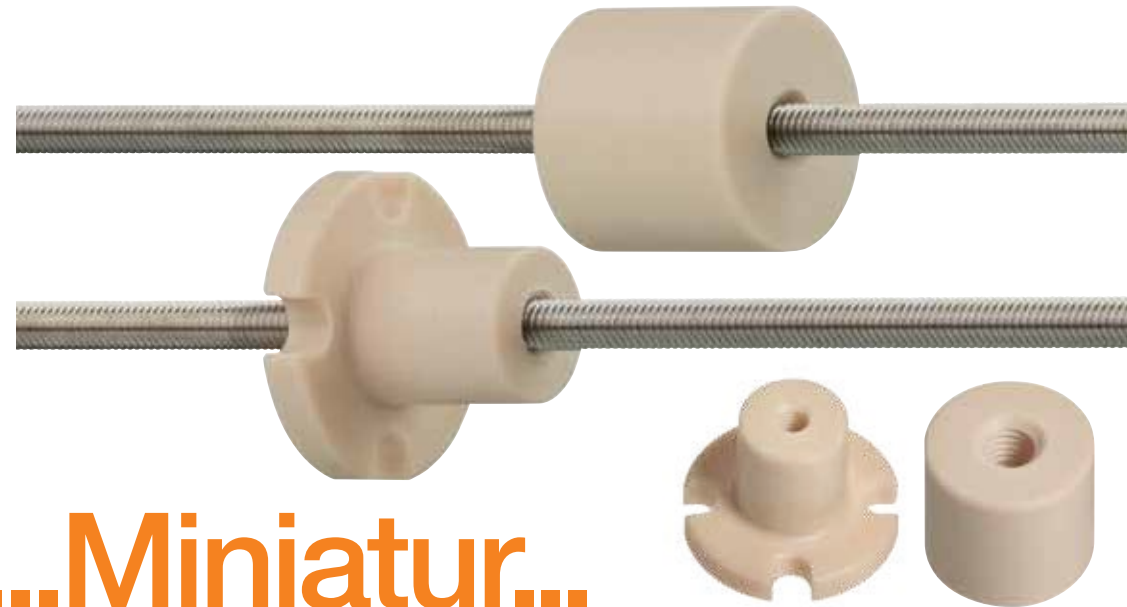
www.igus.de/de/JFRKM-EFOM
www.igus.eu/eu/JFRKM-EFOM



Lieferbar Available
ab Lager from stock



www.igus.de/de/JFRKM-ESTM
www.igus.eu/eu/JFRKM-ESTM



Hochtemperatur... ..Miniatur...

Programmerweiterung im Bereich der Gewindetriebe aus iGlidur® J350

- Temperaturen bis zu 180°C (kurzzeitig)
- 15 Abmessungen ab Lager verfügbar
- Schmiermittel- und wartungsfrei
- Geringe Reibung
- Gut bei Kantenpressung
- Geringe Wasseraufnahme

Typische Anwendungsbereiche:

allgemeiner Maschinenbau, für Anwendungen in der Autoklave, Hochtemperatur-Antriebe

Product range extension for HT lead screw units made from iGlidur® J350

- Temperatures up to 180°C (short term)
- 15 dimensions available from stock
- Lubricant and maintenance-free
- Low friction
- Good misalignment performance
- Low moisture absorption

Typical application areas:

General mechanical engineering, autoclave applications, high-temperature drives

Miniaturmuttern: Neue kleine Größen für schmierfreie Gewindetriebe

- Spindeln aus Edelstahl
- Muttern aus selbstschmierendem Hochleistungskunststoff iGlidur® J

Typische Anwendungsbereiche: kleine Handlings, Labor- und Medizintechnik, professioneller Modellbau, Scanner, Drucker und Schließtechnik

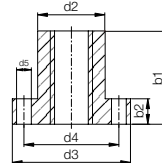
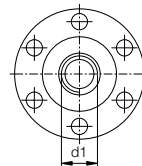
Miniature nuts: new small sizes for lubricant-free lead screw units

- Stainless steel lead screws
- Nuts made from self-lubricating high-performance plastic iGlidur® J

Typical application areas: Small handling tasks, lab and medical device engineering, professional model building, scanners, printers and locking technology

Abmessungen dimensions [mm]

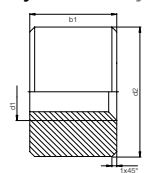
Bestellnummer Part Number mit Flansch with flange	d1	d2	d3	d4	d5	b1	b2	Gewinde thread d1 x P	Flächentraganteil supporting surface [mm²]	max. stat. F axial [N]
J350FRM-2525TR10x2	10	25	42	34	5	25	10	TR10x2	352	1056
J350FRM-2835TR12x3	12	28	48	38	6	35	12	TR12x3	576	1738
J350FRM-2835TR16x2	16	28	48	38	6	35	12	TR16x2	822	2466
J350FRM-2835TR16x4	16	28	48	38	6	35	12	TR16x4	768	2304
J350FRM-2835TR18x4	18	28	48	38	6	35	12	TR18x4	878	2634
J350FRM-3244TR20x4	20	32	55	45	7	44	12	TR20x4	1242	3726
J350FRM-3244TR24x5	24	32	55	45	7	44	12	TR24x5	1484	4452



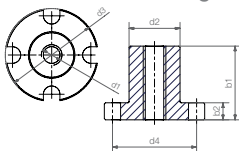
Abmessungen dimensions [mm]

Bestellnummer Part Number zylindrisch sleeve	d2	d3	d4	d5	b1	b2	Gewinde thread d1 x P	Flächentraganteil supporting surface [mm²]	max. stat. F axial [N]
JSRM-1413M3	14	-	-	-	13	-	M3x0,5	56	75
JSRM-1413M4	14	-	-	-	13	-	M4x0,7	74	100
JSRM-1413M5	14	-	-	-	13	-	M5x0,8	91	150
JSRM-1413M6	14	-	-	-	13	-	M6x1	112	200
JSRM-1413TR6x2P1	14	-	-	-	13	-	TR6x2P1	112	200
mit Flansch with flange									
JFRM-0913M3	9	18	15,2	3,2	13	3	M3x0,5	56	75
JFRM-0913M4	9	18	15,2	3,2	13	3	M4x0,7	74	75
JFRM-0913M5	9	18	15,2	3,2	13	3	M5x0,8	91	75
JFRM-1315M6	13	25	19	3,2	15	5	M6x1	129	175
JFRM-1315TR6x2P1	13	25	19	3,2	15	5	TR6x2P1	129	175

zylindrisch cylindric



mit Flansch with flange



Lieferbar Available
ab Lager from stock

www.igus.de/de/j350frm
www.igus.eu/eu/j350frm

Lieferbar Available
ab Lager from stock

Passende Spindeln auch in Edelstahl
online finden. Find & calculate online:
Also leadscrew units made of stainless steel available.



...spielfrei...

Lebenslang spielfreie Steilgewinde: Sechs Größen für Zero-Backlash

- Für schnelles Verstellen kleiner Lasten
- Zero-Backlash-Prinzip sorgt für lebenslang minimales Umkehrspiel
- Optimal für präzise Positionier- und Zustellbewegungen
- Schmierfrei und korrosionsfrei
- Präzise und leise
- Selbstnachstellend

Typische Anwendungsbereiche:

Labor- und Medizintechnik, Scanner, Drucker

Low clearance high-helix threads: six zero-backlash sizes

- For fast positioning of small loads
- The zero-backlash system ensures minimal reverse clearance for life
- Ideal for precise positioning and feed movements
- Lubricant and corrosion-free
- Precise and low-noise
- Self-adjusting

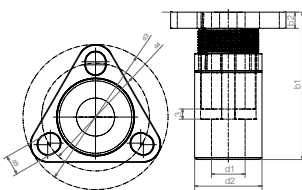
Typical application areas:

Lab and medical device engineering, scanners, printers

Abmessungen dimensions [mm]

Bestellnummer Part number	d1	d2	d3	d4	d5	b1*	b2	Gewinde thread d1 x P
JFRM-ZB-0001-HH5x5	5,3	13,5	28	22,2	3,7	32	4,1	SG5x5
JFRM-ZB-0001-HH6,35x12,7	6,35	13,5	28	22,2	3,7	32	4,1	SG6,35x12,7
JFRM-ZB-0001-HH08x10	8	20	38,1	28,3	28	41	4,8	SG08x10
JFRM-ZB-0001-HH08x15	8	20	38,1	28,3	28	41	4,8	SG08x15
JFRM-ZB-0001-HH10x12	10	20	38,1	28,3	28	41	4,8	SG10x12
JFRM-ZB-0001-HH10x50	10	20	38,1	28,3	28	41	4,8	SG10x50

* variabel je nach Gewindesteigung/Spiel variable according to thread pitch/clearance



...gesichert...

drylin®-Gewindemuttern mit Schlüsselflächen – perfekt gesichert

- Schmierfrei
- Hochleistungskunststoff iglidur® J
- Einbau ohne zusätzliche Nacharbeit
- Optimale Übertragung des Drehmomentes durch den Formschluss

Typische Anwendungsbereiche:

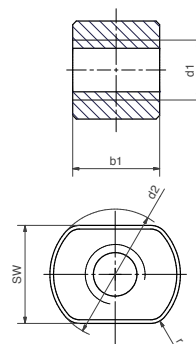
Hochlast-Anwendungen, Anwendungen mit Festanschlag

drylin® lead screw nuts with spanner flat – fully secured

- Lubricant-free
- iglidur® J high performance plastic
- Installation without additional rework
- The positive fit facilitates optimal transfer of torque

Typical application areas:

Heavy duty applications, applications with fixed stop



Abmessungen dimensions [mm]

Bestellnummer Part number	Flächentraganteil SW d2 b1 r supporting surface [mm²]	Gewinde d1 x p	max. stat. Last max. stat.load [N]
JSRM-172220TR10x2	282	17 22 20 3 TR10x2	1128
JSRM-192624TR12x3	394	19 26 24 3 TR12x3	1576
JSRM-273624TR16x4	526	27 36 24 5 TR16x4	2108
JSRM-304540TR20x4	1130	30 45 40 6 TR20x4	4520
JSRM-365048TR24x5	1620	36 50 48 8 TR24x5	6480
JSRM-456060TR30x6	2542	45 60 60 10 TR30x6	10168



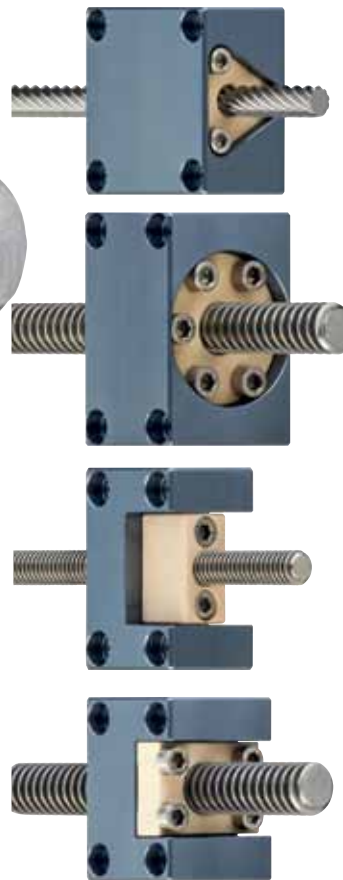
...kombinieren...

drylin®-Halter für Gewindemuttern – kaufen statt fertigen

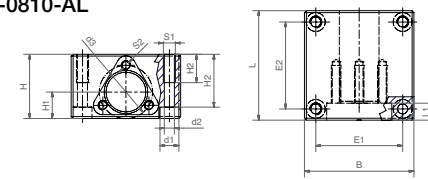
- Einbaufertige Lösung
- Standard-Gewindemuttern bequem mit dem Mutterhalter über Schrauben verbinden
- Von oben verschraubbar
- ein Halter ist für verschiedene Gewindesteigungen einsetzbar
- Fast endlose Kombinationsmöglichkeiten

drylin® lead screw nut retainers – buy vs. make

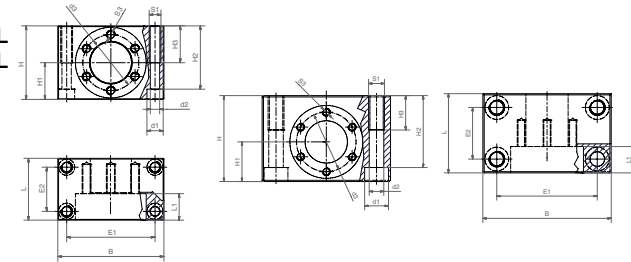
- Ready-to-install solution
- Conveniently use screws to connect standard lead screw nuts with nut retainers
- Can be screw-mounted from above
- One retainer can be used for various thread pitches
- Many combinations possible



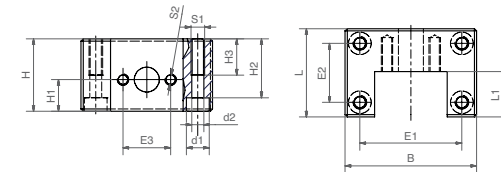
MH-ZB-0810-AL



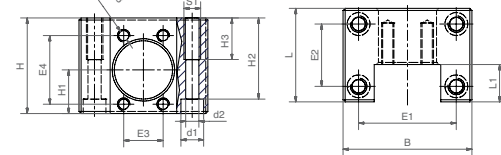
MH-2835-AL
MH-3244-AL



MH-1210-AL



MH-2018-AL



2 Möglichkeiten Options:

a) Mutterhalter fertig montiert mit Mutter Lead screw nut retainer fitted

Bestellschlüssel Order key

MHM-1210-AL-TR10x2-R-J

- Muttermaterial Nut material z.B. iglidur® J
- Drehrichtung Direction of rotation
- Gewinde Thread
- Material Gehäuse Housing Material
- Bauform Mutter Nut Design
- Artikelbezeichnung Mutterhalter Part Number lead screw nut retainer

b) Mutterhalter einzeln lead screw nut retainer single

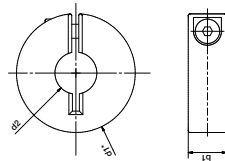
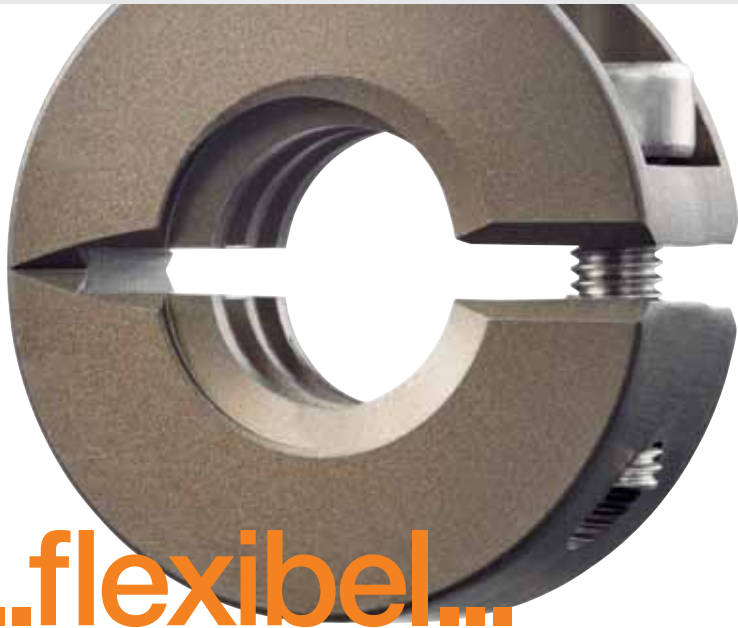
Abmessungen dimensions [mm]

Bestellnr. Part Number	H	H1	H2	H3	S1	S2	B	L	L1	E1	E2	E3	E4	d1	d2	d3	Kombinierbar mit Can be combined with SLS
MH-1210-AL	32	14	26	16	M6	M5	58	39	20	45	26	21	-	10	5,3	-	✓
MH-2018-AL	47,5	22,5	40,5	21	M8	M6	62	45	18	47	30	19	33	11	6,4	-	✓
MH-2835-AL	50	25	43	25	M8	M6	72	42	18	60	30	-	-	11	6,4	38	✗
MH-3244-AL	65	30	54,4	26	M12	M6	97	60	20	76	39	-	-	18	11	45	✓
MH-ZB0810-AL	34	14	28	15	M6	M5	58	34	9	46	46	-	-	10	5,3	28,2	✓

Bestellnr. Part Number	Für Mutterform For nut shapes	Gewindegrößen thread sizes
MH-1210-AL	SHT-1210-TRM	TR10x2 / TR10x3 / SG10x12 / SG10x50
MH-2018-AL	SHT-2018-TRM	TR18x4 / TR18x8P4 / SG18x24 / SG18x100
MH-2835-AL	FRM-2835	TR12x3 / TR12x6P3 / SG12x25 / TR14x3 / TR14x4 / TR16x2 / TR16x4 / TR16x8P4 / TR18x4 / TR18x8P4 / SG18x24 / SG18x100
MH-3244-AL	FRM-3244	TR20x4 / TR20x8P4 / TR24x5
MH-ZB0810-AL	Zero-Backlash	SG8x10 / SG8x15 / SG10x12 / SG10x50

Lieferbar Available
ab Lager from stock

www.igus.de/de/MH
www.igus.eu/eu/MH



...flexibel...

drylin®-Klemmringe – flexibel bis ins Detail

- Einbaufertig
- Individuelle Lösung für die Spindellagerung
- Aufnahme auch von hohen Axialkräften möglich
- Klemmringe aus beschichtetem Aluminium
- Schraube im Lieferumfang enthalten

drylin® clamping rings – flexible down to the details

- Ready-to-install
- Custom solutions for lead screw support
- Can absorb even high axial forces
- Clamping rings made from anodised aluminum

Abmessungen dimensions [mm] – rechtsgängig right-handed

Bestellnr. Part Number	Gewinde d2* b1 max. stat. F axial thread (d1xp)	[N]
CRR-01-TR8x1,5	TR8x1,5 16 9	1530
CRR-01-TR10x2	TR10x2 24 8	1800
CRR-01-TR12x3	TR12x3 28 8	2096
CRR-01-TR14x4	TR14x4 30 11	3312
CRR-01-TR16x4	TR16x4 34 11	3840
CRR-01-TR18x4	TR18x4 36 13	5216
CRR-01-TR20x4	TR20x4 45 15	6784
CRR-01-TR24x5	TR24x5 45 15	8096

* Außenmaß Klemmring. Schraubenkopf kann überstehen. Einbaumaß d2 (+2mm)
 Outside clamping ring dimension. Screw head may protrude. Installation dimension: d2+2 mm

Lieferbar Available ab Lager from stock

www.igus.de/de/CRR
www.igus.eu/eu/CRR



...mehr Stabilität...

drylin® SD-Disk – einfach und günstig Spiel eliminieren

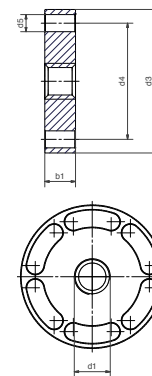
- drylin®-Disk ermöglicht eine spielfreie Montage von Standard-Flanschgewindemuttern
- Manuell nachstellbar über Langlöcher
- Schmierfrei
- Kostengünstig

drylin® SD disc – eliminate clearance easily at low cost

- drylin® -Disc facilitates clearance-free assembly of standard flanged lead screw nuts
- Manually adjustable via slots
- Lubricant-free
- Cost-effective

Abmessungen dimensions [mm] – linksgängig left-handed

Bestellnr. Part Number	Gewinde d2* b1 max. stat. F axial thread (d1xp)	[N]
CRL-01-TR8x1,5	TR8x1,5 16 9	1530
CRL-01-TR10x2	TR10x2 24 8	1800
CRL-01-TR12x3	TR12x3 28 8	2096
CRL-01-TR14x4	TR14x4 30 11	3312
CRL-01-TR16x4	TR16x4 34 11	3840
CRL-01-TR18x4	TR18x4 36 13	5216
CRL-01-TR20x4	TR20x4 45 15	6784
CRL-01-TR24x5	TR24x5 45 15	8096

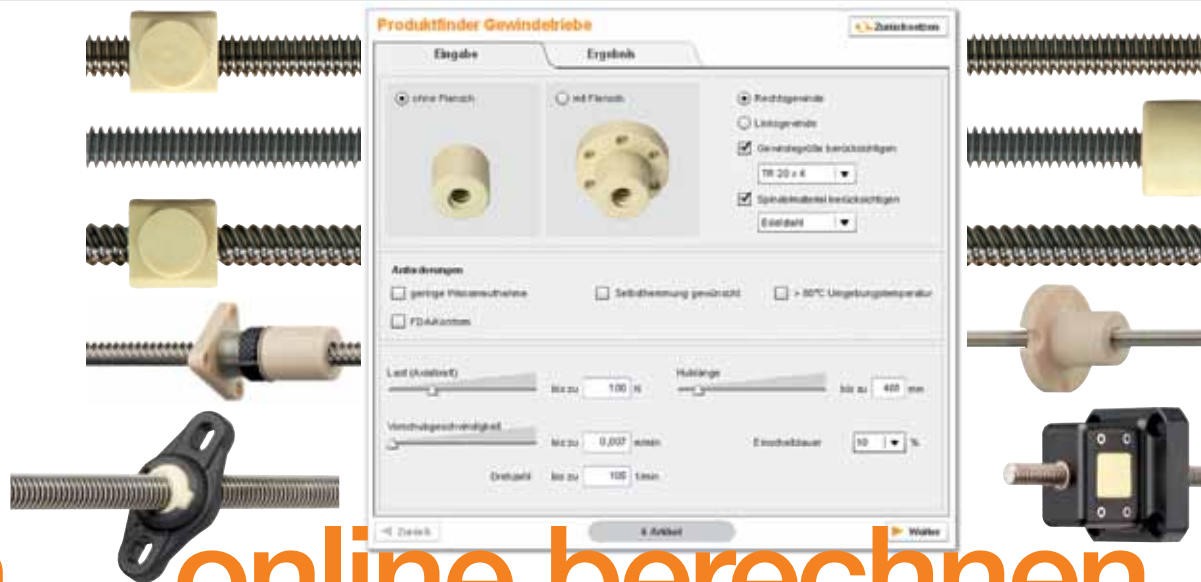


Abmessungen dimensions [mm]

Bestellnummer Part number	Flächentraganteil d3 d4 d5 b1 supporting surface [mm²]	Gewinde d1 x P	max. stat. F axial [N]
JDRM-4209TR10x2	127	42 34 5 9 TR10x2	508
JDRM-4811TR12x3	181	48 38 6 11 TR12x3	724
JDRM-4811TR14x4	207	48 38 6 11 TR14x4	828
JDRM-4811TR16x4	241	48 38 6 11 TR16x4	964
JDRM-4811TR18x4	276	48 38 6 11 TR18x4	1104
JDRM-5513TR20x4	367	55 45 7 13 TR20x4	1468
JDRM-5513TR24x5	439	55 45 7 13 TR24x5	1756
JDRM-6214TR30x6	551	62 50 7 13 TR30x6	2204
JDRM-7016TR36x6	829	70 58 7 16 TR36x6	3316

Lieferbar Available ab Lager from stock

www.igus.de/de/JDRM
www.igus.eu/eu/JDRM



...selber schrauben

online berechnen..

Der konsequente Ausbau des Produktbereiches drylin®-Gewindetriebe ermöglicht die Zusammenstellung eines individuellen Gewindetriebes nach Kundenwunsch.

- Aus verschiedenen Geometrien und Gewindegrößen passende Gewindemuttern wählen
- Unterschiedliche Spindelwerkstoffe individuell nach Anwendung aussuchen
- Diverse Spindellagerungen zur Auswahl
- Umfangreiches Zubehör selbst zusammenstellen
- Zur Komplettierung stehen auch Mutterhalter, Winkeltriebe und Motorkits zur Verfügung

The logical extension of the drylin leadscrew units is the configuration of these accessories as per the customer requirements.

- Select lead screw nuts from various geometries and thread sizes
- Select from various lead screw materials, depending on specific applications
- Select from various leads screw supports
- Assemble your own expansive accessories
- Nut retainers, angular drives, and motor kits are also available to complete the system

Lebensdauer von Gewindetriebe online berechenbar

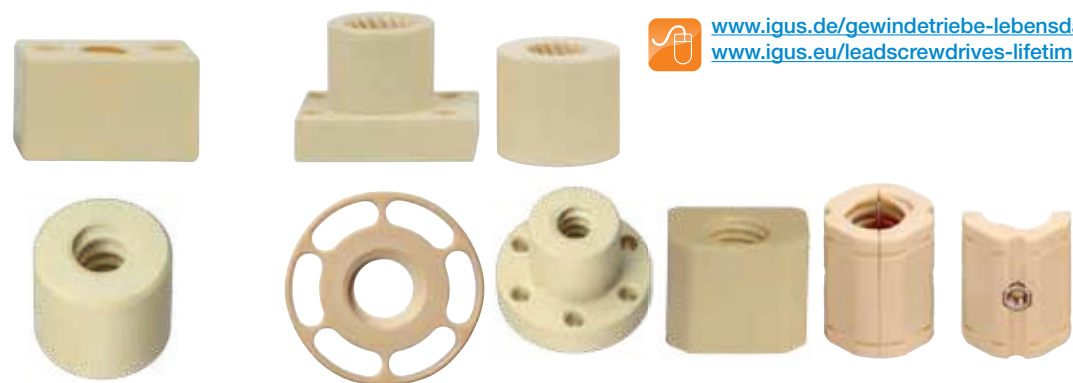
Gewindetriebe mit Muttern aus iglidur®-Kunststoffen können ab sofort online ausgelegt werden. Die Auswahl bezieht sich auf diverse Spindel- und Muttermaterialien, deren Eignung für die Anwendung sowie die zu erwartende Lebensdauer berechnet werden.

Anschließend können die gewählten Produkte einfach und schnell online bestellt werden. Die Lieferzeit beträgt für die Standardkomponenten 24-48h. Es stehen Materialien für hohe Wirkungsgrade, Verschleißfestigkeit, hohe Temperaturen sowie FDA Konformität zur Verfügung.

Predictable lifetime for lead screw drives now online available

Starting immediately, lead screw units with iglidur® plastic nuts can be configured online. The selection refers to various lead screw and nut materials, for which the suitability for the application and the expected service life can be calculated.

The selected products can then be quickly and easily ordered on-line. The current delivery time for standard components is 24-48 hours. Materials are available for high efficiencies, wear resistance, high temperatures, as well as FDA compliance.



www.igus.de/gewindetriebe-lebensdauer
www.igus.eu/leadscrewdrives-lifetime

Lieferbar Available
 auf Anfrage on request

drylin® ... Antriebstechnik... ... Linearachsen...

130 Neue Greiferachsen-Generation. Klein & leicht.
Next generation of gripper axes. Small & light-weight.
drylin® GRQ

132 Neue Generation mit geringer Bauhöhe.
New generation with compact design.
drylin® SLT-BB

134 Geringe Bauhöhe & -breite.
Mit Motor lieferbar.
Compact design. Also available with motor.
drylin® SLN-02

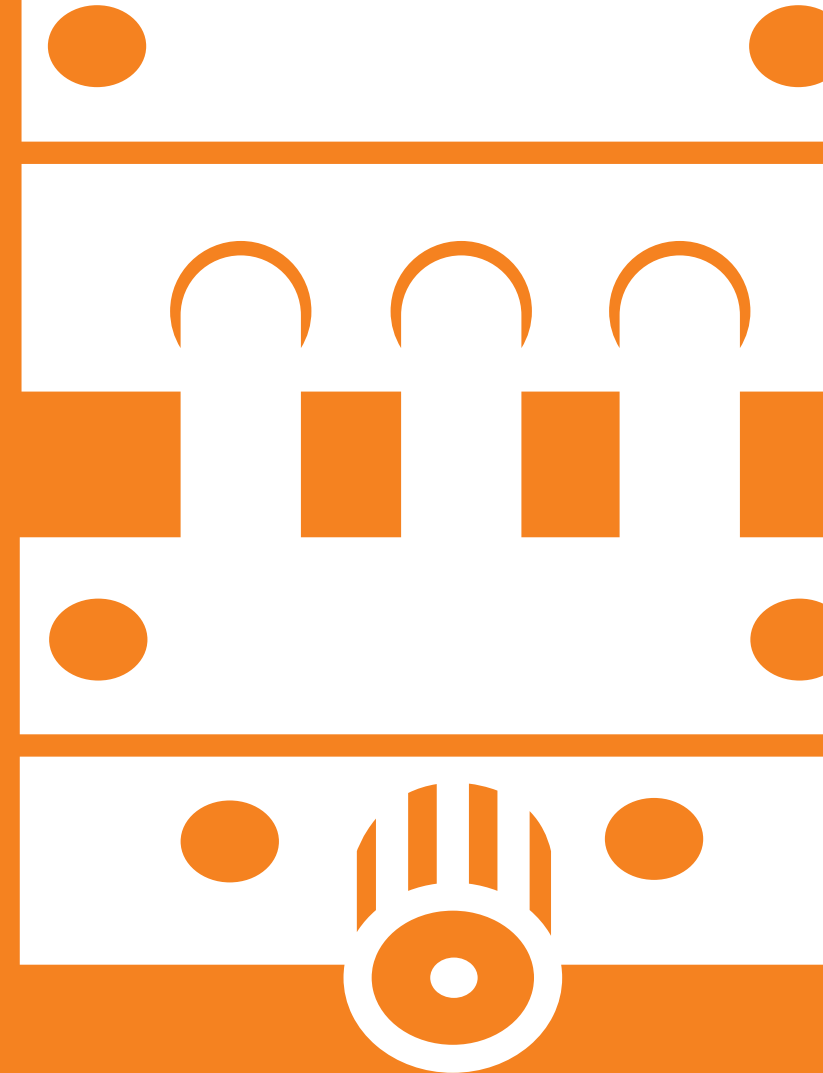
136 Minimales Axialspiel. Klein & präzise.
Minimal axial clearance. Small & precise.
drylin® SHT-08-ZB | SHT-08-FF | SHT-XY-08

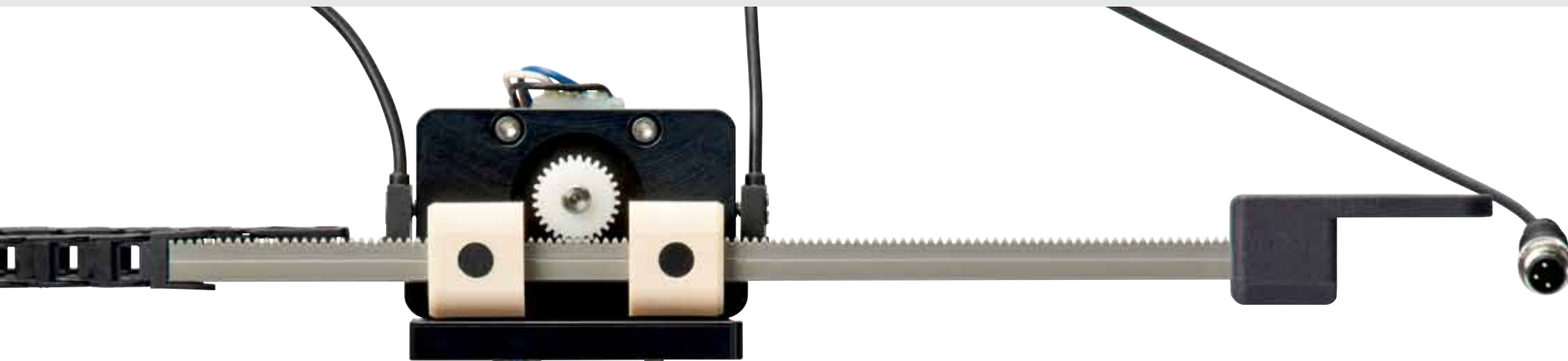
142 Für hohe Lasten bis 1000 kg.
Neue Größe für die SLW-Baureihe.
For high loads up to 1000 kg. New size of SLW linear axis.
drylin® SLW-25120 | SLW-10120

144 Hoch flexibel: Linearachse mit Doppelspindel
High flexibility: Linear axis with double lead screw
drylin® SLW-T

146 Mehr Power. Mit Adapterplatte.
More power. With mounting plate.
drylin® SAW-1080

150 Breiter & stabil: Neue Größe Zahnriemenachse
Expanded & strong: New size for tooth belt axis.
drylin® ZLW-1080-02





...kantiger Greifer...

Bewegen Sie Bauteile auf engstem Raum und mit wenig Gewicht

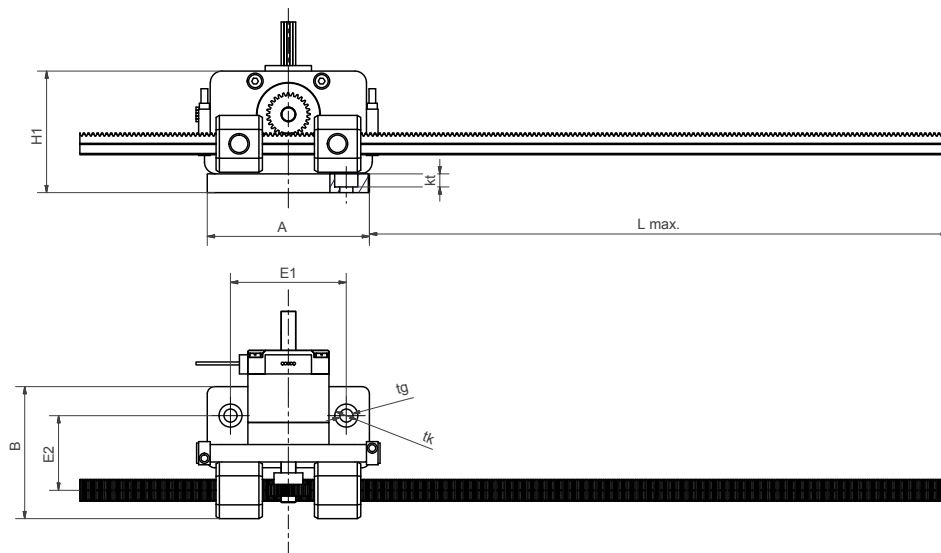
- Neue Greiferachsen-Generation
- Verzahntes, hartbeschichtetes und korrosionsgeschütztes Vierkant-Hohlprofil
- Lasten bis zu 500 g mit einer Geschwindigkeit von bis zu 0,7 m/s bewegen
- Gleitlager aus iglidur® J
- Antrieb: Schrittmotor NEMA11 mit Zahnrad
- Leicht
- Klein
- Schnell
- Schmierfrei

Typische Anwendungsbereiche:
 Pipettierer, Picker, Greifer, Handling

Move components within confined spaces and at low weight

- Next generation gripper axes
- Toothed, hard anodised and corrosion protected square-hollow profile
- Move loads up to 500 g at speeds of up to 0.7 m/s
- Bearing made of iglidur® J
- Drive: NEMA11 stepper motor with gear wheel
- Light-weight
- Small
- Fast
- Lubricant-free

Typical application areas:
 Pipettors, pickers, grippers, handling

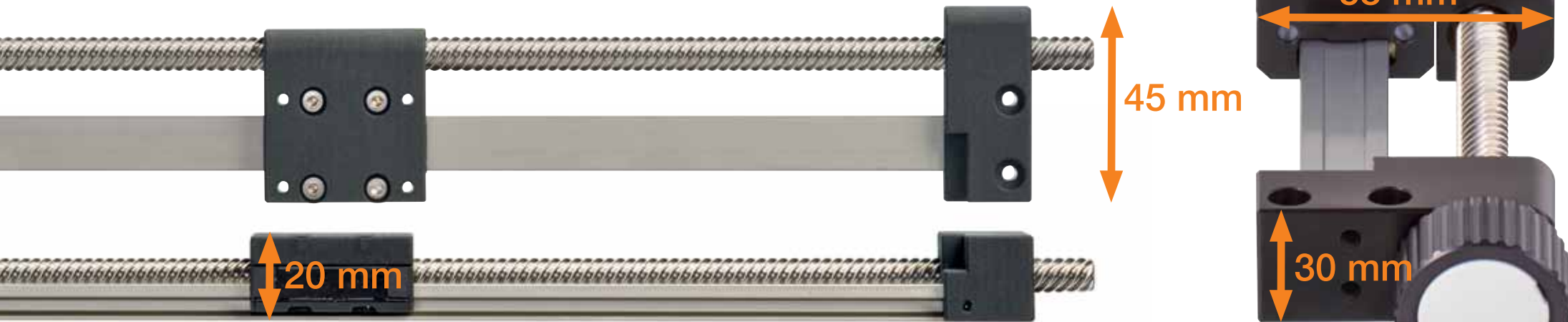


Abmessungen dimensions [mm]

Bestellnummer Part Number	F [N]	v [m/s]	L max.	A	H1	E1	E2	B	tg	tk	kt	B	Q	D2
GRQ-10-A-56-120-11-L-01-000	5	0,7	200	56	42	40	26	46	4,5	8	4,5	52	7,5	22



Lieferbar Available
 ab Lager from stock



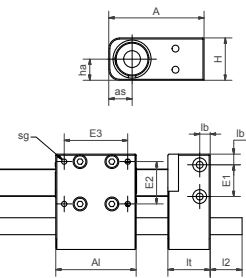
...slim line...

Die neue Generation spindelangetriebener Linearachsen spart Bauhöhe

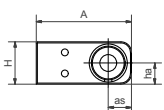
- Flacher Aufbau durch seitliche Spindelanzordnung
- Kuggelagerte Spindel
- Antrieb per Motor oder Hand
- Flache Bauform 20 mm (Gr. 12), 30 mm (Gr. 15)
- Korrosionsbeständig
- Geringes Gewicht
- Variable Spindelsteigungen:
Gr. 12: Tr8x1,5 / Sg8x10 / Sg8x15
Gr. 15: Tr12x3 / Tr12x6P3 / Sg12x25
- Einstellbarer drylin® T-Miniaturschlitten
TWE-04-12 (Gr. 12) bzw. TWE-04-15 (Gr. 15)

Typische Anwendungsbereiche:

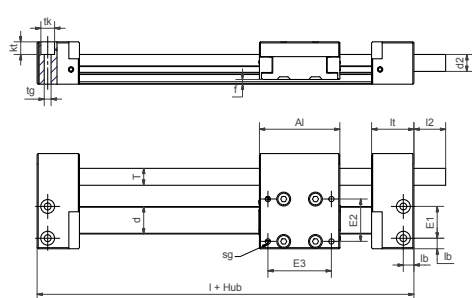
Automaten, Gerätebau, Vending, Medizintechnik, Laborautomation



Spindelausrichtung links



Spindelausrichtung rechts



The next generation of lead screw driven linear axes with reduced installation height

- Flat design due to lateral lead screw design
- Ball bearings in the support blocks
- Driven by motor or manually operated
- Low-profile design 20 mm (size 12), 30 mm (size 15)
- Corrosion-resistant
- Low weight
- Variable lead screw pitch:
size 12: Tr8x1.5 / Sg8x10 / Sg8x15
size 15: Tr12x3 / Tr12x6P3 / Sg12x25
- Adjustable drylin® T miniature guide carriage
TWE-04-12 (size 12) or TWE-04-15 (size 15)

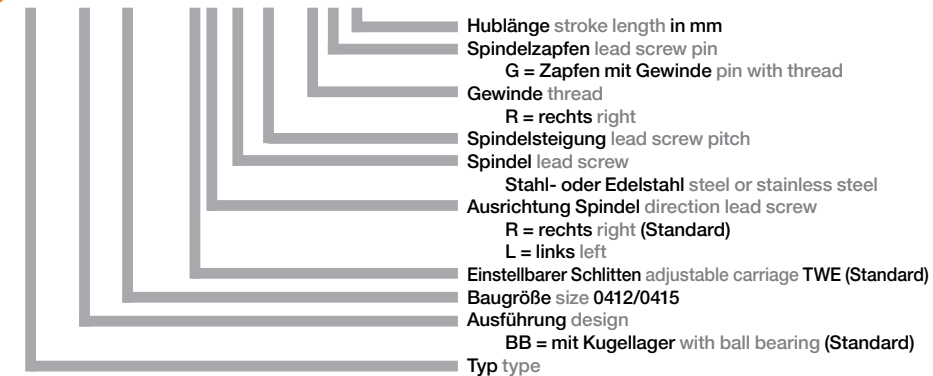
Typical application areas:

Automatic machinery, mechanical engineering, vending, medical technology, laboratory automation,



Bestellschlüssel Order key

SLT-BB-0412-ER-S0015RG-xxx



Technische Daten technical data

Bestellnr. Part No.	max. Hublänge stroke length	Gewicht weight zusätzl. addit. [kg] (pro 100 mm)	max. stat. Tragfähigkeit load capacity axial [N]	max. Drehzahl max rpm	max. Geschw. max speed [m/min]
SLT-BB-0412	300	0,15	100	1.000	15
NEW SLT-BB-0415	600	0,40	200	1000	25

Abmessungen dimensions [mm]

Bestellnr. Part No.	A	Al	H	E1	E2	E3	l	l2	d2	ha	sg	tk	kt	tg	f	lb	lt	d	T*	as
SLT-BB-0412	45	38	20	15	20	30	78	15	-	10	M3-7	6,5	6	M3	2,2	5	20	13	Tr08x1,5	11
NEW SLT-BB-0415	58	45	30	19	25	35	89	17	12	15	M3-13	8	4,5	M5-15	2,8	6,5	22	17	Tr12x3	16

* alternativ mit Steilgewinde *alternative with high-helix thread: Sg08x10 / Sg08x15 / Sg12-25



Lieferbar Available
ab Lager from stock



www.igus.de/de/SLT-BB
www.igus.eu/eu/SLT-BB



...flach & klein...

Die neue Generation spindelbetriebener Linearachsen spart Bauhöhe und Baubreite

- 3 Spindelsteigungen verfügbar: M5-Gewinde (5x0,8 mm), Steilgewinde 5x5 und 6x12,7
- Manuelles Verstellen per Handrad oder elektrisch betrieben mit Motor
- Optimierter, spielarmer Lauf dank Kugellager
- Steilgewindeausführungen immer mit Kugellagerung

Es werden folgende Baureihen unterschieden:

1. SLN-27-01: Linearachse für Handbetrieb (Handrad als Zubehör verfügbar [Bestellnr. SHT-HR-05-22-15-OG])
2. SLN-BB-27-01: Kugelgelagerte Linearachse für Handverstellungen mit Handrad in Hublängen 100 / 150 / 200 / 250 mm
3. SLN-27-02: Linearachse mit NEMA11-Schrittmotor, Spindel über Motorlagerung kugelgelagert
4. SLN-BB-27-02: Kugelgelagerte Linearachse mit NEMA11-Schrittmotor
5. SLN-27-03: Linearachse mit DC-Motor
6. SLN-BB-27-03: Kugelgelagerte Linearachse mit DC-Motor

Zusatznutzen für alle Ausführungen:

Für alle Ausführungen können Initiatoren direkt und frei positionierbar an das Profil angebunden werden. Mehr Informationen online.

The new generation of screw driven linear axes saves overall height and width

- Three pitches available: M5 thread (5x0.8 mm), steep thread 5x5 and 6x12.7
- Manual adjustment by hand wheel or electrically operated with motor
- Optimised, low-backlash running due to ball bearings
- Steep thread versions always with ball bearings

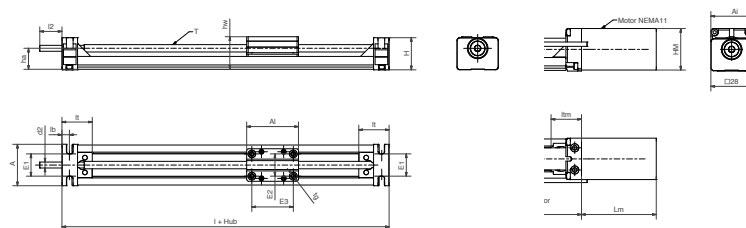
The following type series are distinguished:

1. SLN-27-01: Linear axis with hand wheel for manual operation (SHT-HR-05-22-15-OG)
2. SLN-BB-27-01: Linear axis mounted with ball bearings with hand wheel for manual adjustments
3. SLN-27-02: Linear axis with NEMA11 stepper motor, leadscrew mounted with ball bearings on motor bearings
4. SLN-BB-27-02: Linear axis mounted with ball bearings with NEMA11 stepper motor
5. SLN-27-03: Linear axis with DC motor
6. SLN-BB-27-03: Linear axis mounted with ball bearings with DC motor

Additional benefits for all versions:

For all versions initiators can be connected directly and freely positioned on the profile. More details online.

...mit Motor lieferbar



Technische Daten Technical data

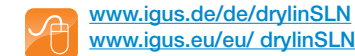
Bestellnummer Partnumber	max. Hublänge stroke length	Gewicht weight [g]	zusätzl. addit. (pro 100 mm)	max. stat. Tragfähigkeit load capacity axial [N]	max. stat. Tragfähigkeit load capacity radial [N]	max. Drehzahl speed [U/min]	max. Antriebs- moment drive torque [Nm]
SLN-27-02	250	60	40	10	40	300	0,1
SLN-BB-27-02							

Abmessungen Dimensions [mm]

Bestellnummer Partnumber	A	Ai	H	E1	E2	E3	l	hw	lt	lb	ts	tg	T / d2	l2	ha
SLN-27-02	±0,2	-0,1	±0,2	±0,15	±0,15	±0,15		±0,2	±0,2						
SLN-BB-27-02	28	35	21,5	15	15	28	76	22	20,2	5	3,5	M3	M5	15	14

Linearmodul mit Motor Linear module with motor – Abmessungen Dimensions [mm]

Bestellnummer Partnumber	ltm	HM	Ai	li	l	Lm
SLN-27-02						
SLN-BB-27-02	20,5	28	33	25	83	variabel variable





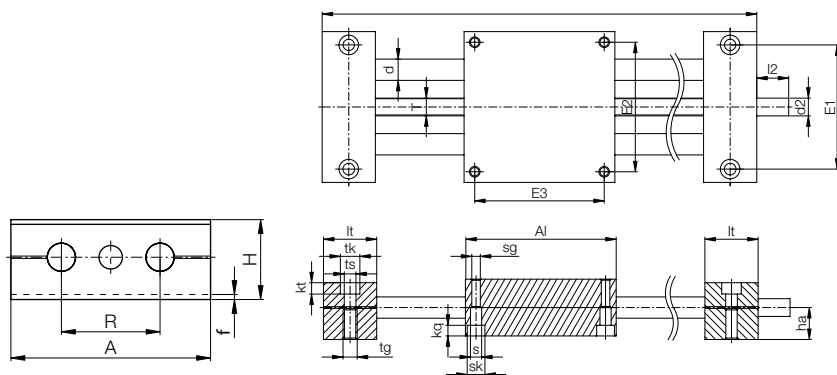
...klein & präzise...

In der neuen SHT Baugröße 08 sorgt die Zero-Backlash-Mutter für minimales Axialspiel

- Präzise Technik und Fertigung auf engstem Bauraum
- Leichtlauf durch kugelgelagerte Spindel
- Zero-Backlash-Funktion
- Klein, leicht, präzise
- Schmierfrei
- Umfangreiches Zubehör

Zero-backlash nut facilitates minimal axial clearance

- Accurate technology and production within confined spaces
- Smooth operation due to ball bearings in lead screw supports
- Zero-backlash function
- Small, light-weight, precise
- Lubricant-free
- Extensive accessories



...Ø8 Welle...

Abmessungen dimensions [mm]

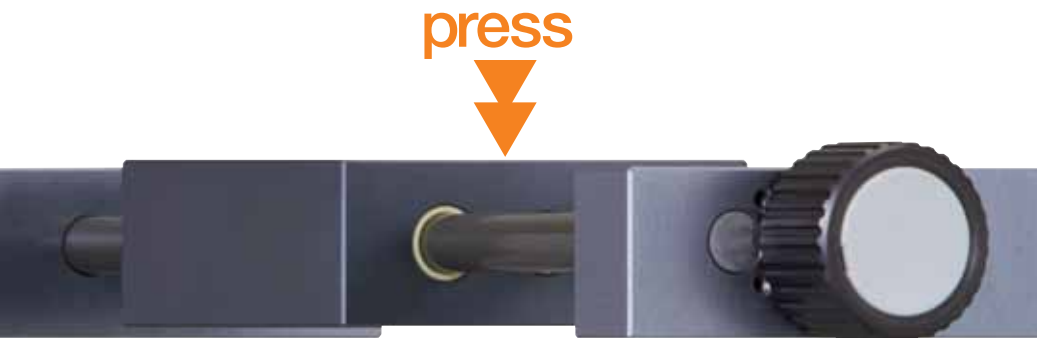
Bestellnr. Part No.	max. Hublänge stroke length	Aluminiumwelle Aluminum shaft		Stahlwelle Steel shaft		max. stat. Tragfähigkeit load capacity	
		Gewicht weight zusätzl. addit. [kg] (pro 100 mm)	Gewicht weight zusätzl. addit. [kg] (pro 100 mm)	axial [N]	radial [N]		
NEW SHT-08-ZB	300	-	-	-	-	100	400
SHT-12-AWM	750	1,1	0,1	1,3	0,2	700	2.800
SHT-20-AWM	1.000	3,2	0,3	3,9	0,6	1.600	6.400
SHT-30-AWM	1.250	8,6	0,6	10,9	1,4	2.500	10.000

Bestellnr. Part No.	A	Al	H	E1	E2	E3	I	R	f	lt	tk	ts
	-0,3	-0,3		±0,15	±0,15	±0,15				±0,1		
NEW SHT-08-ZB	65	65	23	52	55	55	96	32	1,5	15,5	10	5,5
SHT-12-AWM	85	85	34	70	73	73	145	42	2	30	11	6,6
SHT-20-AWM	130	130	48	108	115	115	202	72	2	36	15	9,0
SHT-30-AWM	180	180	68	150	158	158	280	96	4	50	20	13,5

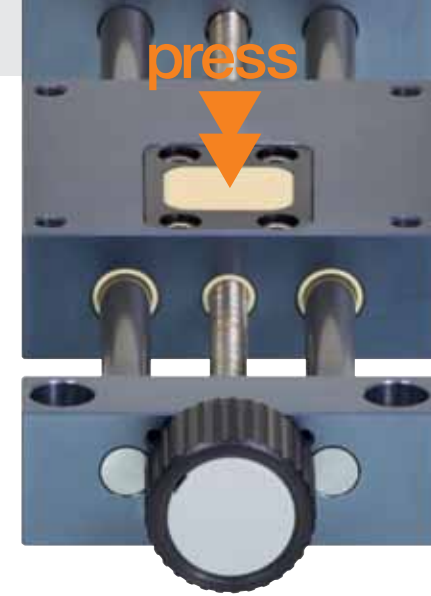
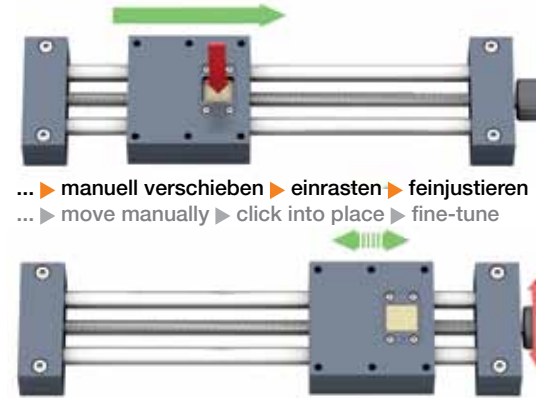
Bestellnr. Part No.	tg	kt	s	sk	sg	kq	d	T	l2	d2	ha
		±0,1								Standard	
NEW SHT-08-ZB	M6	7	4,2	8	M5	4,6	8	Tr6x2	17	Sg6,35x12,7	13
SHT-12-AWM	M8	6,4	6,3	10	M6	6,0	12	Tr10x2	17	Tr10x2*	18
SHT-20-AWM	M10	8,6	6,4	11	M8	7,0	20	Tr18x4	26	12h9	23
SHT-30-AWM	M16	12,6	11,0	18	M12	10,6	30	Tr24x5	38	14h9	36

Lieferbar Available
 ab Lager from stock

www.igus.de/de/drylinSHT
www.igus.eu/eu/drylinSHT



drücken ▶ ausrasten ...
 Press ▶ disengage ...



...klein & präzise...

Schnelles Verstellen per Hand

Das SHT-Linearmodul in Baugröße 8 ist ebenfalls mit einem Schnellverschluss-Mechanismus lieferbar. Dieser kombiniert schnelles Verstellen per Hand mit präzisiertem Positionieren.

- Aluminiumausführung
- Ideal für Formatverstellungen
- Hublängen frei wählbar
- Mehrschlittenlösung möglich
- Zubehör (Handrad usw.) erhältlich
- Empfohlen für horizontale Anwendungen

Quick manual adjustment

The SHT linear module is also available in installation size 8 with a quick release mechanism. This combines quick manual adjustment with precise positioning.

- Aluminium version
- Ideal for format adjustments
- Freely selectable stroke lengths
- Multi-carriage solution possible
- Available accessories (hand wheel, etc.)
- Recommended for horizontal applications

...fast forward...

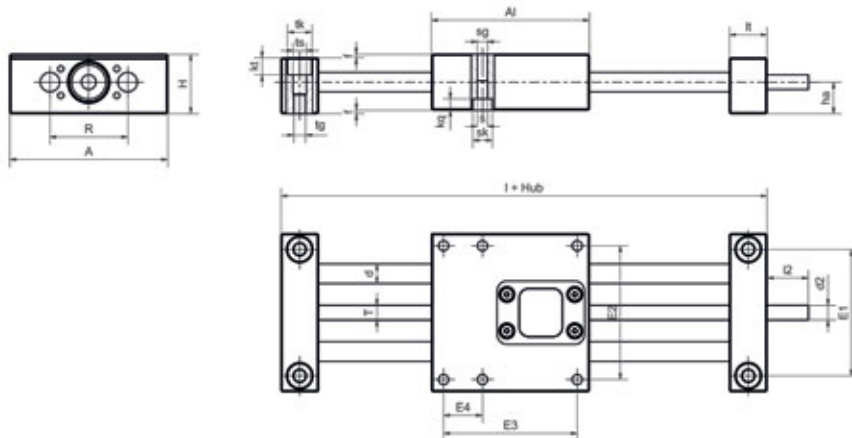
Technische Daten technical data

Bestellnummer Part Number	max. Hublänge stroke length [mm]	Aluminiumwelle Aluminum shaft		Stahlwelle Steel shaft		max. stat. Tragfähigkeit load capacity radial [N]
		Gewicht weight [kg]	zusätzl. addit. (pro 100 mm)	Gewicht weight [kg]	zusätzl. addit. (pro 100 mm)	
SHT-08-FF	300	0,35	0,04	0,4	0,06	100

Abmessungen dimensions [mm]

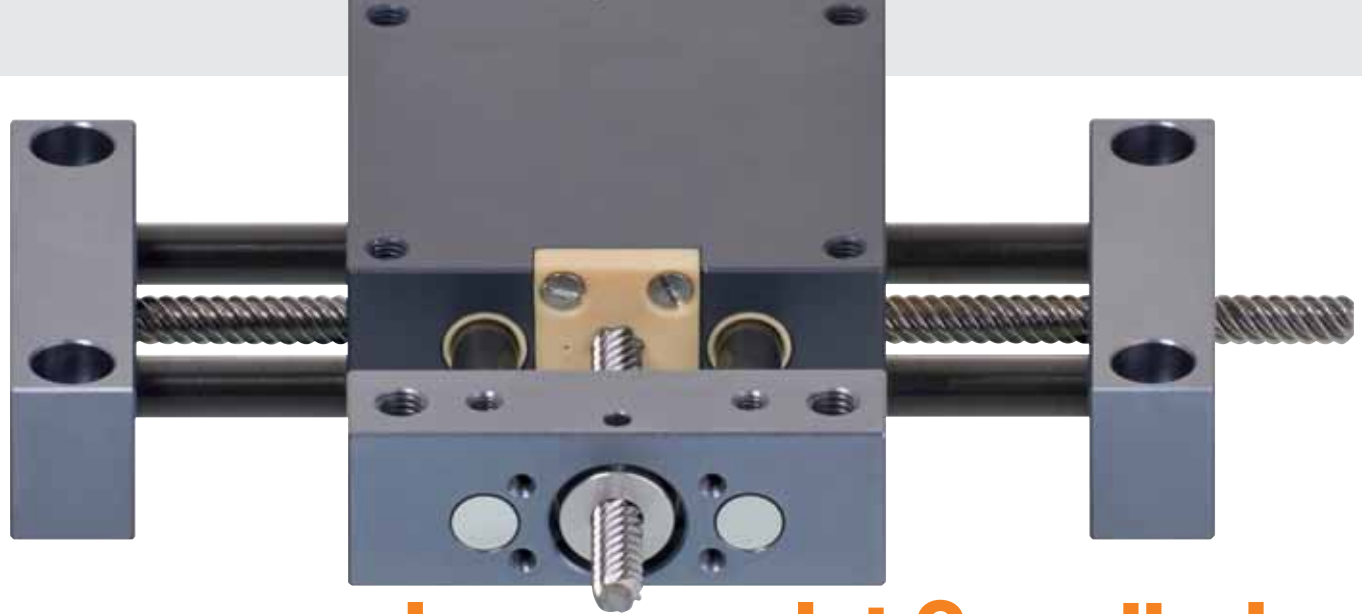
Bestellnummer Part Number	A	Al	H	E1	E2	E3	E4	I	R	lt	l2	d2
SHT-08-FF	65	65	23	52	55	55	16	96	32	15,5	17	6

Bestellnummer Part Number	f	tk	ts	tg	kt	s	sk	sg	kg	d	T	ha
SHT-08-FF	1,5	10	5,5	M6	7	4,2	8	M5	4,6	8	6	13



Lieferbar Available
 ab Lager from stock

www.igus.de/de/drylinSHT
www.igus.eu/eu/drylinSHT



...Kreuztisch...

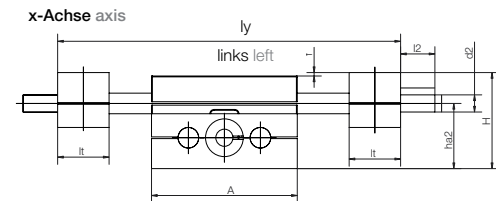
Kleinste Baugröße nun auch als Kreuztisch lieferbar

Dieser kleine Kreuztisch überzeugt durch Präzision auf engem Raum. Die verwendeten Materialien machen diese Einheit robust und komplett wartungsfrei.

- Kugelgelagerte Spindel
- Trapezgewinde oder Steilgewinde verfügbar: Tr6x2 / Tr6,35x2,54 / Sg6,35x12,7 / Sg6,35x25,4
- Zero-Backlash-Mutter für niedrigstes Umkehrspiel
- Wellen aus hartanodisiertem Aluminium, Stahl oder Edelstahl
- Gehäuse und Schlitten aus eloxiertem Aluminium
- Komplett schmierfrei und leise laufend
- Montage obere Einheit mit rechter oder linker Ausrichtung möglich

Typische Anwendungsbereiche:

Medizintechnik, Laborautomation, Robotik, Messmittel, Handling



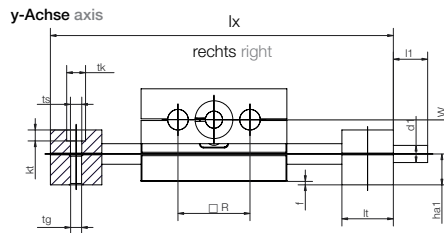
Smallest installation size now also available as an XY table

This small cross slide impresses by its precision in cramped areas. The materials used make this unit rugged and completely maintenance free.

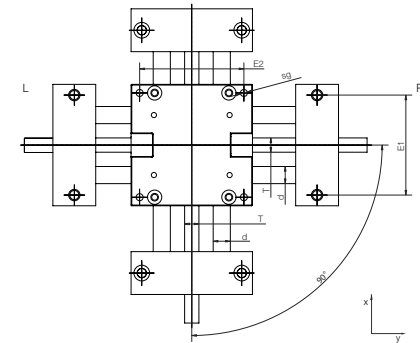
- Lead screw fitted using ball bearings
- Trapezoidal or high helix lead screw available: Tr6x2 / Tr6,35x2,54 / Sg6,35x12,7 / Sg6,35x25,4
- Zero-backlash nut for greater accuracy
- Shafts made of hard-anodised aluminum, steel or stainless steel
- Crosshead and carriage made from anodised aluminum
- Completely lubricant-free and quiet operation
- Assembly of upper unit with left or right adjustment possible

Typical application areas:

Medical technology, laboratory automation, robotics, measuring devices, handling



...kompakt & präzise.



Abmessungen dimensions [mm]

Bestellnr. Part No.	max. Hublänge stroke length [mm]	A	H	E1	E2	Länge length	R	f	lt	tk	ts	tg	
SHT-XY-08	150	65	42	52	56	96	96	32	1,5	15,5	10	5,5	M6
SHTS-XY-08	150	65	42	52	56	96	96	32	1,5	15,5	10	5,5	M6

Bestellnr. Part No.	kt	sg	d	T	l1	d1	l2	d2	ha1	ha2	W
SHT-XY-08	7	M5	8	Tr6x2 / Tr6,35x2,54	15,5	5	15	5	13	29	16
SHTS-XY-08	7	M5	8	Sg6,35x12,7 / Sg6,35x25,4	15,5	5	15	5	13	29	16



Lieferbar Available
ab Lager (Lieferzeit 3-8 Tage)
 from stock (delivery time 3-8 days)

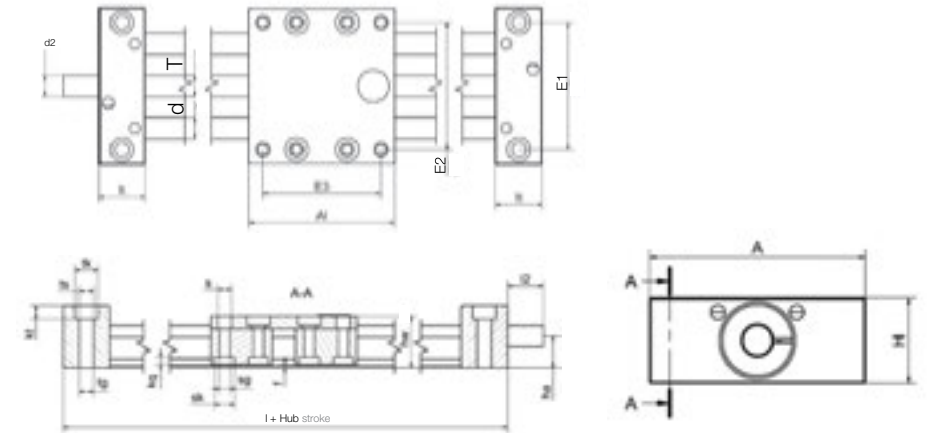


www.igus.de/de/drylinSHT
www.igus.eu/eu/drylinSHT



...flach & stabil...

29 mm



...platzsparend...

Erweiterung der kompakten und stabilen drylin® SLW-Baureihe: Spindellinear-modul für manuellen oder motorischen Antrieb

- Flache und kompakte Bauart
- Hohe Verwindungssteifigkeit
- Sehr stabil
- Komplett unterstützt
- Hartanodierte Schiene
- Für hohe Lasten (bis 1000 kg Radiallast)
- Spindellagerung in thermoplastischen Hochleistungs-Gleitlagern
- Motoranbindung über Flansch und Kupplung optional möglich
- Umfangreiches Zubehör verfügbar (Winkeltriebe, Positionsanzeiger, Klemmung, Handräder)

Typische Anwendungsbereiche:
Positionieraufgaben

Expansion of the compact and robust SLW type series: SLW lead screw linear module

- Low profile compact design
- High torsional stability
- Very stable
- Fully supported
- Hard-anodised rail
- For high loads (up to 1000 kg radial load)
- Lead screw supports using iglidur® high-performance plain bearings
- Optional motor connection possible via flange and coupling
- Large range of accessories available (angle drives, position indicators, manual clamping, hand wheels)

Typical application areas:
Positioning tasks

Technische Daten technical data

Bestellnr. Part No.	max. Hub- länge stroke length [mm]	Gewicht weight [kg]	max. stat. Tragfähigkeit load capacity		Traversenmaterial linear rail material	
			zusätzl. addit. axial [N]	radial [N]		
NEW SLW-10120	750	1,6	0,25	700	2800	Aluminium aluminum
SLW-25120	1250	5,9	0,90	2500	10000	Aluminium aluminum

Abmessungen dimensions [mm]

Bestellnr. Part No.	A	Al	H	E1	E2	E3	l	hw	f	lt	tk	ts
NEW SLW-10120	-0,3	-0,3	29	±0,15	±0,15	±0,15	144	24	1,5	22	11	6,8
SLW-25120	200	150	60	173	173	128	220	55	2,5	35	20	13,5

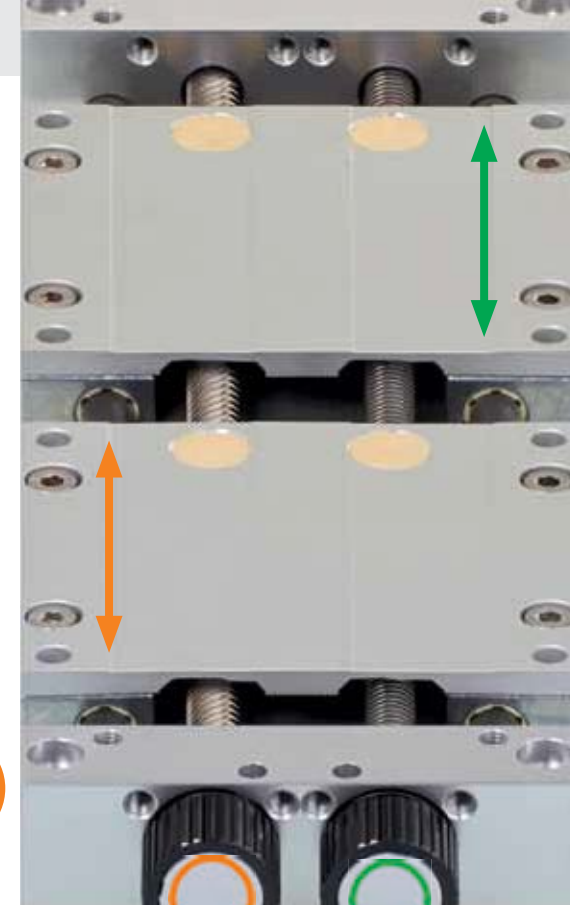
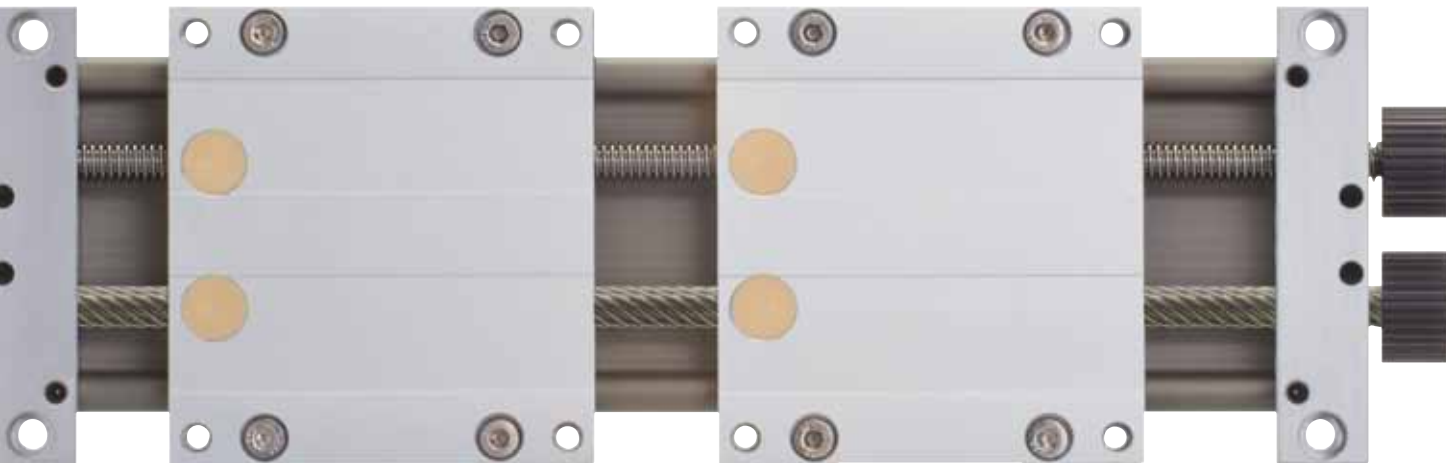
Bestellnr. Part No.	tg	kt	sk	sg	kq	d	T	l2	d2		ha
									Standard	alternativ	
NEW SLW-10120	M8	6,4	9,5	M6	4,4	10	Tr10x2	17	Tr10x2	6 h9	14,50
SLW-25120	M14	12,6	15,0	M8	5,0	25	Tr24x5	38	14 h9	-	30,0



Lieferbar Available
ab Lager (Lieferzeit 3-8 Tage)
 from stock (delivery time 3-8 days)



www.igus.de/de/drylinSLW
www.igus.eu/eu/drylinSLW



getrennt gesteuert

Neues Linearmodul mit Doppelspindel

Diese Doppel-Lineareinheit bietet ein hohes Maß an Flexibilität für Formatverstellungen. Kostengünstig in Anschaffung und Einbau können verschiedene Steigungen kombiniert werden.

- Verschiedene Spindelsteigungen sind kombinierbar (Steilgewinde / Trapezgewinde)
- Konfiguration mit Gegenlauf (links/rechts) verfügbar
- Schlitten manuell einzeln verstellbar
- Flacher Aufbau
- Schmierfreie Linearführung
- Für manuelles Positionieren
- Zubehör wie Positionsanzeiger, Klemmung erhältlich

Typische Anwendungsbereiche: Verpackungsindustrie, Sensor- und Gassenverstellung

New linear module with double lead screw

This double-linear unit offers a high degree of flexibility for format adjustments. Inexpensive to purchase and install, different pitches can be combined.

- Different lead screw pitches can be combined (high helix and trapezoidal threads)
- Configuration with left & right hand available
- Separate manual adjustment of carriages
- Low profile
- Lubrication-free linear guide
- Operation manually or with a motor
- Accessories such as position indicator and clamping are available

Typical application areas: Packaging industry, sensor and lane adjustment

variable Spindel-/steigungen
 individual lead screws and -itches



Technische Daten technical data

Bestellnr. Part Number	max. Hub- länge stroke length [mm]	Gewicht weight [kg]	max. stat. Tragfähigkeit load capacity		Traversenmaterial linear rail material
			axial [N]	radial [N]	
SLWT-1080	750	1,6	700	2800	Aluminium aluminum

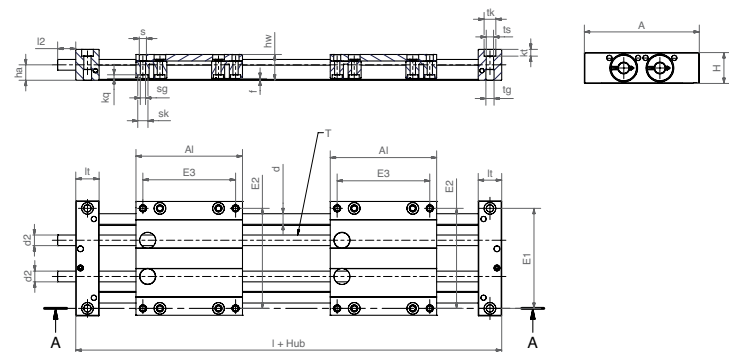
Abmessungen dimensions [mm]

Bestellnr. Part Number	A	AI	H	E1	E2	E3	l	hw	f	lt	tk	ts
SLWT-1080	-0,3	-0,3	29	±0,15	±0,15	±0,15	244	24	1,5	22	11	6,8

Bestellnr. Part Number	tg	kt	sk	s	sg	kq	d	T	l2	d2		ha
										Standard	alternativ	
SLWT-1080	M8	6,4	9,5	6,6	M6	4,4	10	Tr10x2	17	Tr10x2	6 h9	14,50



Lieferbar Available
ab Lager (Lieferzeit 3-8 Tage)
 from stock (delivery time 3-8 days)



Ø12 mm

Ø 10 mm



kombinierbar mit
drylin® E-Motorkit
combinable with
drylin® E motor kit

...mehr Power...

Neue Größe für anschlussfertige Lineareinheit drylin® SAW

Die neue Baugröße der kompakten Spindel-Linearachsen weist gegenüber dem schmalen Bruder SAW-1040 eine Spindel mit Ø12mm auf. Das erhöht die Leistungsfähigkeit in Sachen Präzision, Laufruhe und Lastaufnahme.

- Kompakte Bauweise
- Spezielles Befestigungsmaterial
- Kugelgelagerte Spindel
- Schmierfreie Linearführung
- Trapezgewinde oder Steilgewinde verfügbar:
Tr12x3 / Tr12x6 / Sg12x25

Typische Anwendungsbereiche:
Verpackung, Automation, Maschinenbau

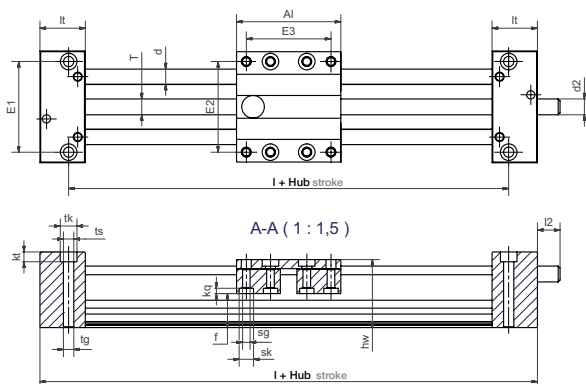


New dimension for ready-to-connect drylin® SAW linear unit

The new size of the compact linear lead screw units has a Ø12 mm lead screw compared to its slimmer sibling SAW-1040. This increases the performance in terms of precision, smoothness and load bearing capacity.

- Compact design
- Lead screw supported on ball bearings
- Lubrication-free linear guide
- Trapezoidal or high helix lead screw available:
Tr12x3 / Tr12x6 / Sg12x25

Typical application areas:
Packaging, automation, mechanical engineering



Technische Daten technical data

Bestellnummer Part Number	max. Hub- länge stroke length [mm]	Wellengewicht shaft weight [kg]	max. stat. Tragfähigkeit load capacity	
			axial [N]	radial [N]
SAW-0630	300	0,5	100	200
SAW-1040	750	1,0	500	2000
NEW SAW-1080	750	1,9	750	2000
SAW-1660	750	2,5	750	3000

Abmessungen dimensions [mm]

Bestellnummer Part Number	A	A1	H	E1	E2	E3	l	l _c	h _w	f	l _t	t _k	t _s
	-0,3	-0,3		±0,15	±0,15	±0,15					±0,1		
SAW-0630	54	60	32	40	45	51	112	92	30	13,5	26	11	6,6
SAW-1040	74	69	50	60	60	56	129	91	45	22,5	30	11	6,8
NEW SAW-1080	108	100	58	94	94	87	163	131,5	49	22,5	31,5	11	6,8
SAW-1660	104	150	77	84	86	82	220	175	72	38,5	35	15	9,0

Bestellnummer Part Number	tg	kt	sk	sg	kq	d	T*	l ₂	d ₂	d ₂	ha
		±0,1							Standard	alternativ	
SAW-0630	-	20	-	5	10	5	Tr8x1.5	15	Tr8x1.5	-	21,50
SAW-1040	M8	6,4	9,5	M6	3,5	10	Tr10x2	17	Tr10x2	6 h9	14,50
NEW SAW-1080	M8	18	9,5	M6	3,5	10	Tr12x3	17	Ø10	-	35,50
SAW-1660	M10	8,6	11	M8	5,5	16	Tr14x4	20	Tr14x4	8 h9	59,00

* optional mit Trapezgewinde optional with trapezoidal thread **Tr12x6** oder Steilgewinde or high helix thread **Sg12x25**

Lieferbar Available
ab Lager (Lieferzeit 3-8 Tage)
 from stock (delivery time 3-8 days)



...leicht montiert...

Die neue Montageplatte für drylin®-Linearmodul SAW-1080 bietet eine Vielzahl von Befestigungsmöglichkeiten

- Material Aluminium eloxiert
- Variable Befestigungsmöglichkeiten
- Integrierte Längs- und Quernuten passend für igus®-Nutensteine NOR-20602
- Vorbereitet für XY-Portalaufbauten mit drylin®-Linearachsen

M5-Gewindebohrungen zur Befestigung von drylin®-Linearachsen/-module Baugröße 0630 über Klemmelement (Zahnriemenachse ZLW-0630, Linearmodul SAW-0630, Klemmelement ZTZ-063006)

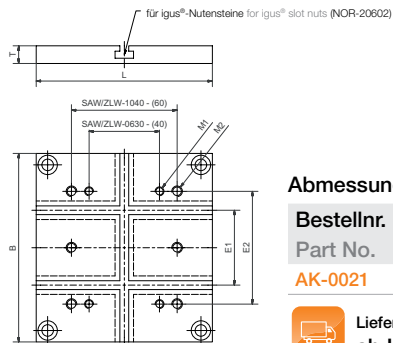
M6-Gewindebohrungen zur Befestigung von drylin®-Linearachsen/-module Baugröße 1040 über Klemmelement (Zahnriemenachse ZLW-1040, Linearmodul SAW-1040, Klemmelement 75.40-ZLW)

The new mounting plate for drylin® linear module SAW-1080 offers a variety of fastening options

- Material anodised aluminium
- Variable fastening options
- Integrated mounting slots, suitable for igus® slot nuts NOR-20602
- Prepared for XY gantry installation with drylin® linear actuators

M5 threaded holes for mounting of drylin® linear axis and modules size 0630 with clamping element (tooth belt actuator ZLW-0630, linear module SAW-0630, clamping element ZTZ-063006)

M6 threaded holes for mounting of drylin® linear axis and modules size 1040 with clamping element (tooth belt actuator ZLW-1040, linear module SAW-1040, clamping element 75.40-ZLW)



Abmessungen dimensions [mm]

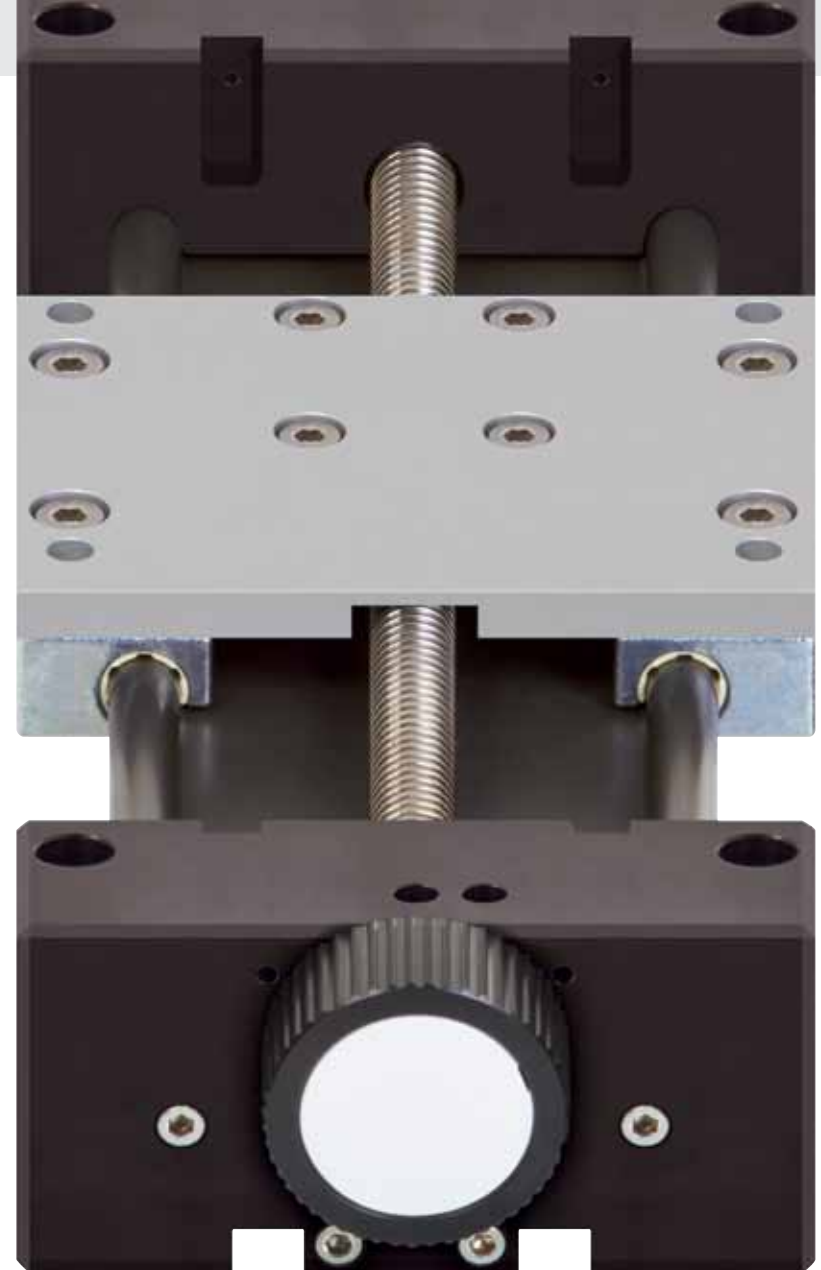
Bestellnr. Part No.	L	B	T	E1	E2	M1	M2
AK-0021	100	107	10	42,5	64	M5 - 10	M6 - 10

Lieferbar Available
ab Lager from stock

Klemmelemente
Clamp elements



Nutensteine Slot nuts





...breit & stabil...

Die breite Bauform ergänzt das umfangreiche Programm der Zahnriemenachsen

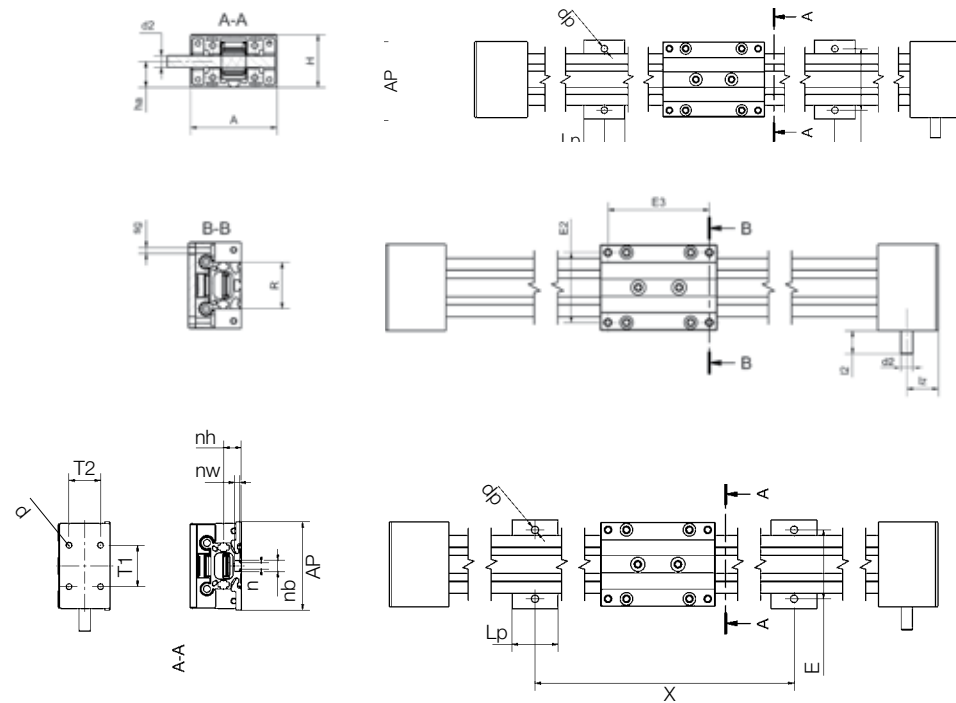
- 74 mm Wellenabstand
- Reduziertes Spiel im Wirkpunkt
- Gute Momentenstütze
- Flache Bauhöhe von 45 mm
- Schmierfrei
- Kombinierbar mit Schritt- und DC Motoren
- Motorflansch, Kupplung, Initiator erhältlich

Typische Anwendungsbereiche:
 Automation & Handling, Vending, Verpackung, Medizin, Trägerachse für Mehrachspositioniersysteme

The wide design enhances the expansive product range of toothed belt axes

- 74 mm shaft distance
- Reduced clearance
- Good torque support
- Low profile installation height of 45 mm
- Lubricant-free
- Can be combined with stepper and DC motors
- Motor flange, coupling, limit switches available

Typical application areas:
 Automation & handling, vending, packaging, medical devices, Carrier axis for multi-axis positioning systems



Abmessungen dimensions [mm]

Bestellnr. Part number	A	AI	H	E2	E3	I	R	f	lt	sg	ha	lz	I2	d2 h9
ZLW-0630-02-...	54	60	31	45	51	144	30	3	42	M4	14	22	20	8
ZLW-1040-02-...	74	100	45	60	87	204	40	1	52	M6	22	27	20	10
NEW ZLW-1080-02-...	107	100	45	94	87	204	74	1	52	M6	22	27	20	10
ZLW-1660-02-...	104	100	72	86	82	252	60	2	76	M8	43	38	20	14

Anschlussmaße connecting dimensions [mm]

Bestellnr. Part number	X	E	Lp	dp	T1	T2	d
ZLW-0630-02-...	frei variable*	40	15	5.5	20	21	3.2
ZLW-1040-02-...	frei variable*	60	40	6.4	36	26.5	5.0
NEW ZLW-1080-02-...	frei variable*	94	40	6.4	36	26.5	M6
ZLW-1660-02-...	frei variable*	100	40	9	65	60	M5

* frei wählbar innerhalb der Hublänge freely selectable within the stroke length

Lieferbar Available
 ab Lager from stock

www.igus.de/de/drylinZLW
www.igus.eu/eu/drylinZLW

drylin® E... Antriebstechnik... ...elektrisch...

154

Kompakt. Mehr Hub.

Confined spaces and increased stroke.

drylin® SAWC-...

156

2x neue Low-Cost-Gleichstrommotoren

2x new low cost DC motors

158

Drehmoment erhöhen. Planetengetriebe für igus® Schrittmotoren.

Increase torsional moment. Planetary gears for igus® stepper motor.

drylin® GEA-...

160

Erweiterung Motorenprogramm: Encodervarianten mit IP65/IP68

Extension of motors

162

Stand-Alone-Lösung. Für Kundenkonstruktionen. Motoren mit integrierter Spindel.

Stand-alone solution for customer's design. Motor with integrated lead screw.

drylin® MOT-ST...

164

Preiswert schalten.

Cost-effective switch.

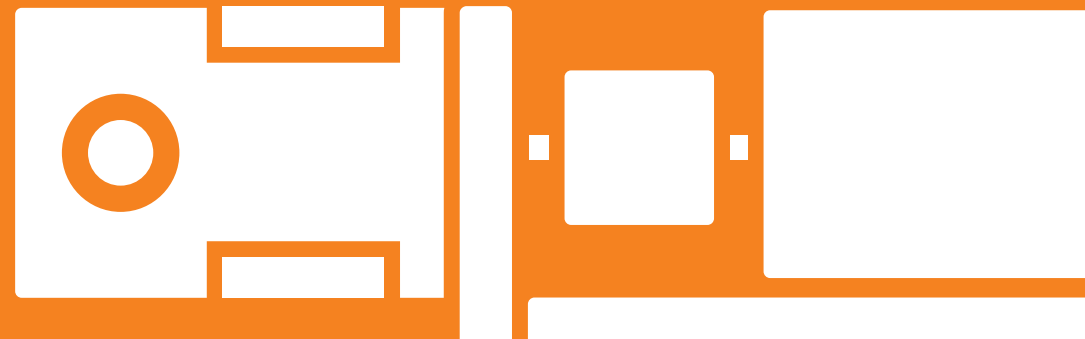
End- Referenzschalter end-reference switches

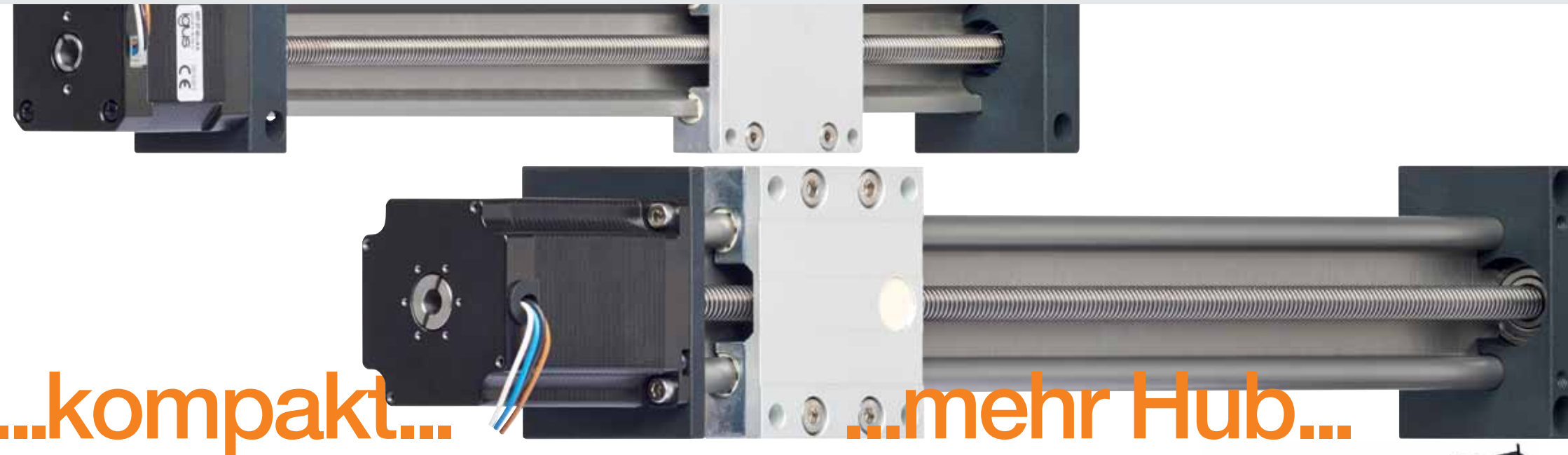
165

Online: Linearachsen mit Motor konfigurieren.

Online: Configure complete linear actuators incl. motor.

► www.igus.de/drylinE-finder ► www.igus.eu/drylinE-finder





Kleinerer Bauraum und mehr Hub

- Kompakte kurze Bauform durch den Einsatz der drylin® E-Spindelmotoren
- Optimiertes Verhältnis von Nutzlänge zu Gesamtlänge (im Vergleich zur SAW-Baureihe bis zu 70 mm)
- Verbessertes Laufverhalten
- Platzsparend und leicht
- 2 Baugrößen

Typische Anwendungsbereiche:

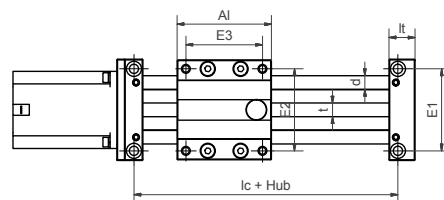
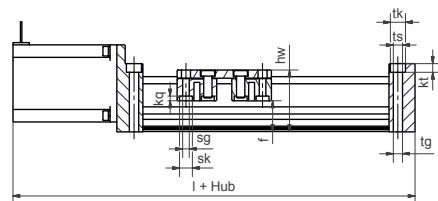
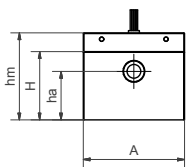
Medizin, Verpackungstechnik, Labortechnik

Confined spaces and increased stroke

- Compact, short design by the use of drylin® E lead screw motors
- Optimized ratio of travel length to total length (compared to the SAW type series up to 70 mm)
- Enhanced running performance
- Space-saving and light-weight
- 2 installation sizes

Typical application areas:

Medical devices, packaging technology, lab engineering



Technische Daten technical data

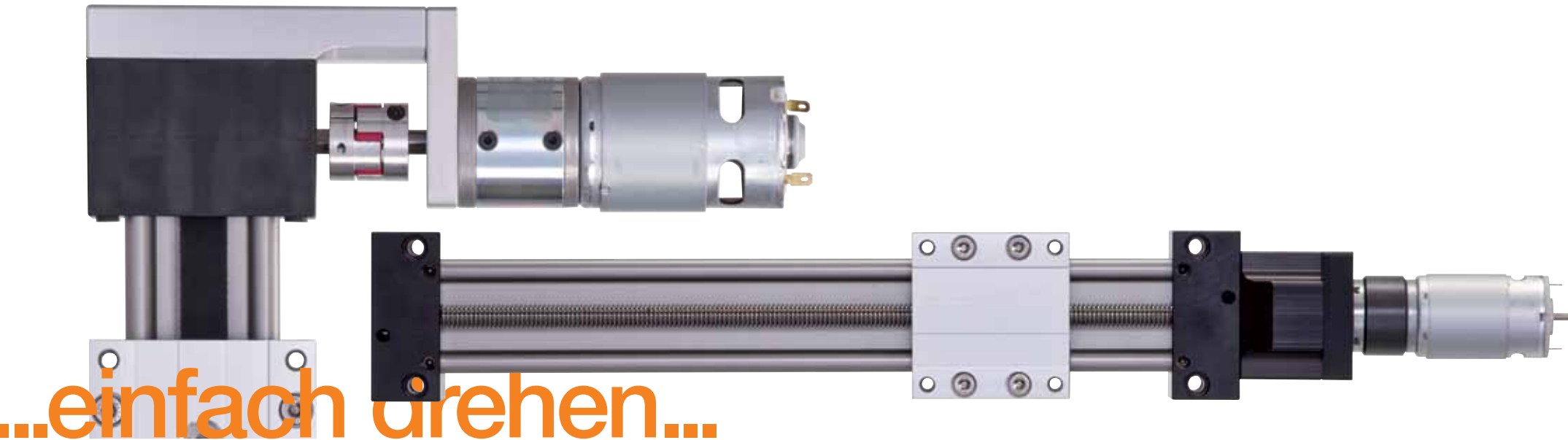
Bestellnr. Part No.	Hublänge stroke length	max. stat. Tragfähigkeit load capacity		max. Drehzahl max rpm [1/min]
		axial [N]	radial [N]	
SAWC-0630	300	100	200	1.000
SAWC-1040	500	500	2000	1.500

Bestellnr. Part No.	A	Al	H	E1	E2	E3	l	lc	hw	f	lt ±0,1
SAWC-0630	-0,3	-0,3	42,5	40	45	51	139	75	30	13,5	15
SAWC-1040	74	69	50	60	60	56	183	82	45	22,5	19

Bestellnr. Part No.	tk	ts	tg	kt ±0,1	sk	sg	kq	d	T Ø	l2	d2	ha
SAWC-0630	8	4,2	M5	20	7	M4	2	5	Tr8x1,5 Sg8x15	21,5	42,5	21,5
SAWC-1040	11	6,8	M8	6,4	9,5	M6	3,5	10	Tr10x2 Sg10x12 Sg10x50	35,5	64	35,5

Lieferbar Available
ab Lager from stock

www.igus.de/de/drylinE
www.igus.eu/eu/drylinE



Programmerweiterung der Low-Cost-Gleichstrommotoren

Einfachste Linearbewegungen können durch die DC-Motoren realisiert werden. Durch eine Batterie oder ein einfaches Netzgerät kann der Motor zum Drehen gebracht werden. Das Umpolen der Spannung („+“ und „-“ Pol) ermöglicht einfache Richtungswechsel.

- Kombinierbar mit drylin®-Linearmodulen Typ ZLW, SAW, SLW und SHT
- Betriebsspannung 12 - 24 VDC
- Direkter Batteriebetrieb möglich
- Drehmomente von 0,5 & 1 Nm
- Drehzahlen von 190 & 250 U/min.

Typische Anwendungsbereiche:

Einfache, langsame Formatverstellungen oder Sensor-/ Kamerafahrten

Product range extension of the low-cost DC motors

Simple linear motions can now be implemented by DC motors. The motor can be powered by a battery or a simple power supply unit. Swapping the polarity („+“ and „-“ pole) enables simple directional changes.

- Combinable with drylin® linear modules of the types ZLW, SAW, SLW and SHT
- Operating voltage 12 - 24 VDC
- Direct battery operation possible
- Torques of 0.5 & 1 Nm
- Rotation speeds of 190 & 250 rpm

Typical application areas:

Simple, slow format adjustments or sensor/camera travels



Bestellnummer Part number

MOT-AE-B-024-005-036-F-A-AAAA

MOT-AE-B-024-010-042-F-A-AAAA



Technische Daten technical data

MOT-AE-B-024-015-037-F-A-AAAA

MOT-AE-B-024-010-042-F-A-AAAA

MOT-AE-B-024-007-037-F-A-AAAA

MOT-AE-B-024-005-036-F-A-AAAA

MOT-AE-B-024-003-037-F-A-AAAA

MOT-AE-B-024-001-037-F-A-AAAA

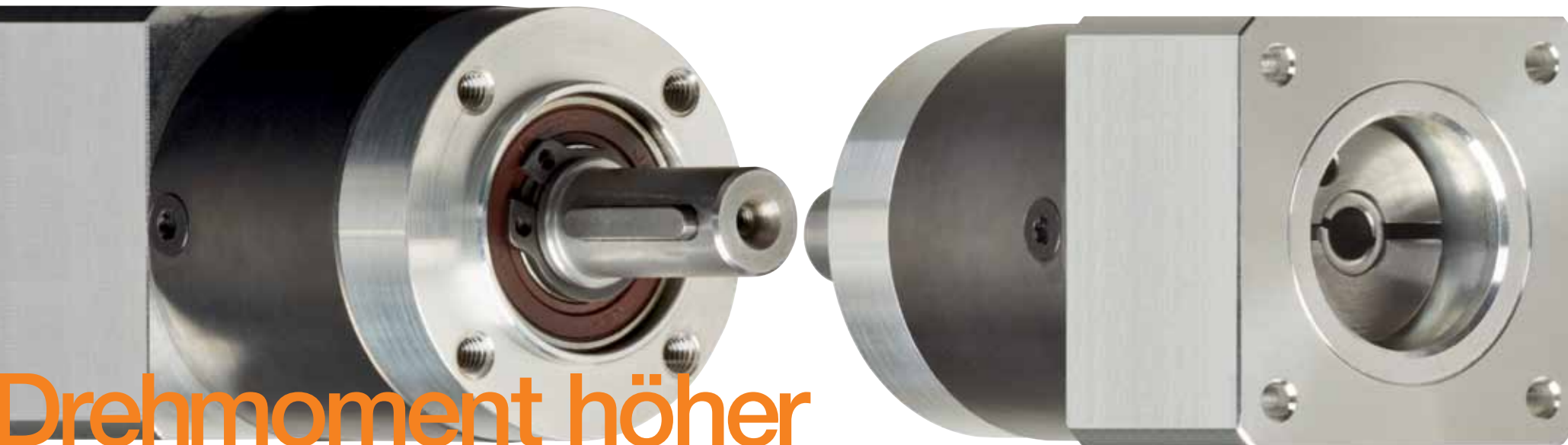
Motor	Einheit unit						
Nennspannung Nominal voltage	[VDC]	24	24	24	24	24	24
Nennstrom Nominal current	[A]	0,5	0,5	0,9	0,5	2,3	0,5
Nennmoment Nominal torque	[Nm]	0,1	0,3	0,5	0,7	1,0	1,5
Anlaufmoment Startup torque	[Nm]	0,3	0,5	1,0	1,0	3,0	1,8
Leerlaufdrehzahl Idling speed	[1/min]	440	146	223	58	290	22
Nenndrehzahl Rated speed	[1/min]	350	112	190	47	252	17
Wellenbelastung, Shaft load, axial	[N]	6,8	6,8	25	6,8	30	6,8
Wellenbelastung, Shaft load, radial	[N]	9,8	9,8	30	9,8	50	9,8
Getriebeuntersetzung Reduction gearing	[N]	10	30	27	75	24	200



Lieferbar Available
ab Lager from stock



www.igus.de/de/drylinE
www.igus.eu/eu/drylinE



Drehmoment höher

Schwere Formatverstellungen oder Hubbewegungen auch mit kleineren Motoren realisieren

- Planetengetriebe für igus®-Schrittmotoren NEMA 23, 23XL & 34
- Gesteigertes Motordrehmoment
- Höheres Haltemoment einer Bremse
- 2 Baugrößen
- Untersetzungen von 3 & 5 verfügbar

Typische Anwendungsbereiche:

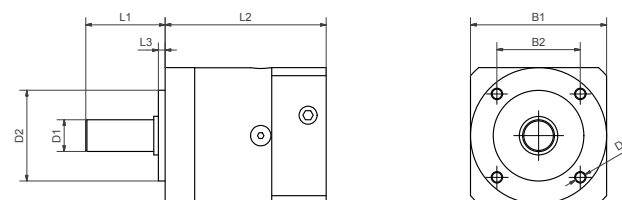
Verpackungstechnik, allgemeiner Maschinenbau, Inspektionstechnik /kamerafahrten

Implement heavy-duty format adjustments or stroke movements even with smaller motors

- Planetary gears designed to be used with igus®-stepper motors NEMA 23, 23XL & 34
- Increases torque
- Increases the holding moment of the brake
- 2 installation sizes
- Reduction gearing of 3 & 5 available

Typical application areas:

Packaging technology, general mechanical engineering, inspection technology/ camera travel



Technische Daten technical data

Bestellnummer Part Number	Motorgroße motor size	Untersetzung Reduction gearing	B1	B2	D1	D2	D3	L1	L2	L3
GEA-60-3-60-ST-063	NEMA23	3	60	36,7	14	40	M5	35	71	3
GEA-60-3-60-ST-080	NEMA23XL	3	60	36,7	14	40	M5	35	71	3
GEA-60-3-90-ST-140	NEMA34	3	90	36,7	14	40	M5	35	86	3
GEA-60-5-60-ST-063	NEMA23	5	60	36,7	14	40	M5	35	71	3
GEA-60-5-60-ST-080	NEMA23XL	5	60	36,7	14	40	M5	35	71	3
GEA-60-5-90-ST-140	NEMA34	5	90	36,7	14	40	M5	35	86	3

Lieferbar Available
ab Lager from stock

www.igus.de/de/drylinE
www.igus.eu/eu/drylinE



...hält bei Nässe...



...Unterwasser...

IP65 (Spritzwasser) und IP68 (Unterwasser) Motoren jetzt auch mit Encoder

- Erweiterung des Motorenprogramms durch Encodervarianten
- Erhöhte Maschinensicherheit
- Line Driver für Leitungslängen bis 20m
- NEMA23 Schrittmotoren in Schutzart IP65 oder IP68
- Encoder mit 500 Impulsen (A,A',B,B',I,I')

Typische Anwendungsbereiche:

Verpackungstechnik, allgemeiner Maschinenbau, Unterwasserinspektionen

IP65 (splash water) and IP68 (underwater) motors now also with encoder

- Motor product range extension with encoder versions
- Increased machine reliability
- Line driver for cable lengths up to 20 m
- NEMA23 stepper motors in protection class IP65 or IP68
- Encoder with 500 pulses (A,A',B,B',I,I')

Typical application areas:

Packaging technology, general mechanical engineering, submerged inspections



IP65 (Spritzwasser)

Anwendungen im Food-, Außen- oder Spritzwasserbereich können mit den bewährten drylin®-Lineartischen nun auch motorisch betrieben werden. Der IP65 Schrittmotor kann mit Wasser gereinigt werden.

IP65 (splash water)

Applications in the food, outdoor or water splash areas can now also be operated by motor with the proven drylin® lift tables. The IP65 stepper motor can be cleaned with water.



IP68 (Unterwasser)

Der IP68-Motor kann bis zu einer Tiefe von 10 m eingesetzt werden (entspricht 1 bar) und ist zusammen mit den drylin® Spindel-Lineartischen aus Edelstahl oder Zahnriemenachsen UW ein perfektes Unterwasserteam.


IP68 (underwater)

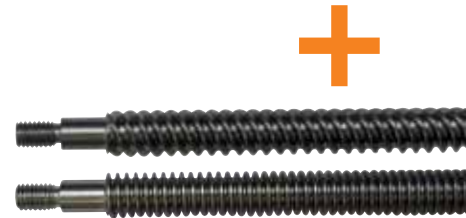
The IP68 motor can be used in up to a depth of 10 m (corresponds to 1 bar) and together with the drylin® leadscrew lift tables made of stainless steel or UW toothed belt axes makes a perfect underwater team.

Technische Daten technical data

Bestellnummer Part Number	Schrittmotorgröße motor size	Haltemoment holding moment	Typ type [N]
MOT-AD-S-060-017-056-M-C-AAAL	NEMA23	1,7	IP65 / Encoder
MOT-AP-S-060-013-056-K-C-AAAM	NEMA23	1,3	IP68 / Encoder

 Lieferbar Available
ab Lager from stock

 www.igus.de/de/drylinE
www.igus.eu/eu/drylinE



einfach kombinieren
easy combining



...direkt antreiben...

Stand-Alone-Lösung für Kundenkonstruktion

- 3 Schrittmotorbaugrößen mit 0,1-2 Nm Haltemoment
- 7 Spindeltypen mit Steigungen von 0,8-50 mm
- Höchste Präzision durch Zentrierung der Spindel über H7/h7 Motor/Spindel-Passung
- Passende Gewindemuttern im drylin®-Programm
- Beidseitige Spindelmontage möglich
- Platzsparend, flexibel einsetzbar
- Anschlussfertig lieferbar mit drylin®-Lineareinheiten SAWC und SLN

Stand-alone solution for customer's design

- 3 stepper motor frame sizes with 0.1-2 Nm holding torque
- 7 lead screw types with pitches from 0.8-50 mm
- Maximum precision by centering the lead screw via H7/h7 Motor/lead screw fit
- Matching threaded nuts in drylin® range
- Lead screw assembly possible on both sides
- Space-saving, flexible uses
- Also available for ready-to-connection drylin® linear modules SAWC and SLN

Typische Anwendungsbereiche:
Medizin, Gerätebau, Labortechnik

Typical application areas:
Medical devices, mechanical and lab engineering

Gewindespindel mit Doppelzapfen passend zu drylin® E-Spindelmotoren

Montagehinweis: Fügen der Spindel durch metrisches Gewinde, Sicherung über Klebeverbindung erforderlich. Wenn Werkseitig gewünscht, bitte mit folgender Montageummer bestellen.
Montage Vorderseite: **MONT004F000** (Flanschseitig)
Montage Rückseite: **MONT004B000**

Threaded lead screw with double attachments matching drylin® E motors

Installation instructions: Join the lead screw by metric thread, securing required via adhesive bond. If required from the factory, please order with the following assembly number.
Installation in front: **MONT004F000** (flange side)
Installation at the back: **MONT004B000**

Technische Daten technical data

Bestellnummer Part Number	Schrittmotorgröße motor size	Flanschmaß flange dimensions [mm]	Haltemoment holding torque [N]
MOT-ST-28-L-A-A	NEMA11	28	0,1
MOT-ST-42-L-A-A	NEMA17	42	0,5
MOT-ST-56-L-A-A	NEMA23	56	2

Technische Daten technical data

Bestellnummer Part Number	für Motorgröße for motor size	Spindeltyp lead screw type [N]	Spindel lead screw Ø	Steigung pitch [mm]	max. Länge max. length [mm]
PTGSG-MOT-M5x0,8-R-XXX-ES	NEMA11	metrisches Gewinde	5	0,8	250
PTGSG-MOT-08x1,5-R-XXX-ES	NEMA17 & 23	Trapezgewinde	8	1,5	300
PTGSG-MOT-10x2-R-XXX-ES	NEMA17 & 23	trapezoidal thread	10	2	500
PTGSG-MOT-05x5-R-XXX-ES	NEMA11		5	5	250
PTGSG-MOT-08x15-R-XXX-ES	NEMA17 & 23	Steilgewinde	8	15	300
PTGSG-MOT-10x12-R-XXX-ES	NEMA17 & 23	high-helix thread	10	12	500
PTGSG-MOT-10x50-R-XXX-ES	NEMA17 & 23		10	50	500



Lieferbar Available
ab Lager from stock



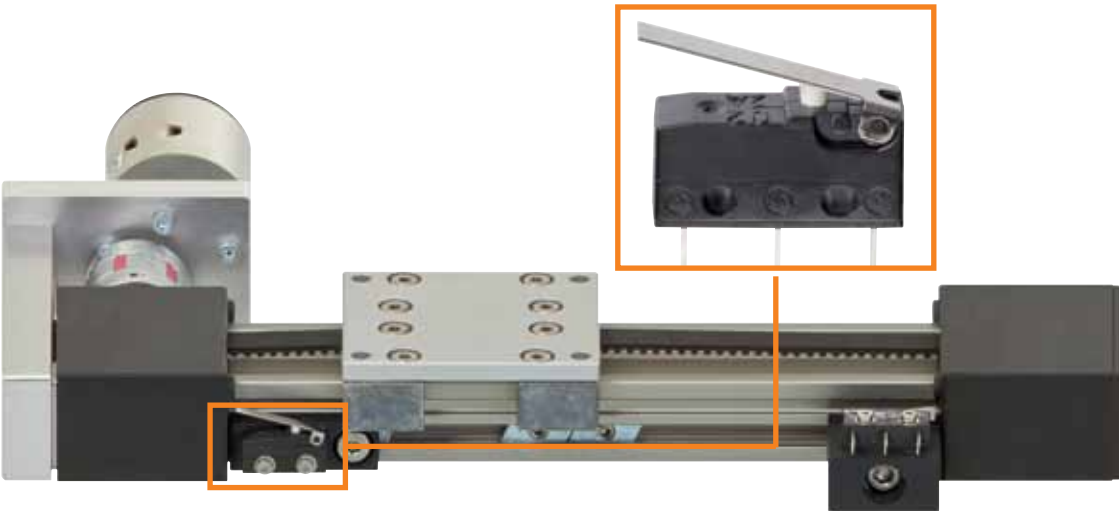
www.igus.de/de/drylinE
www.igus.eu/eu/drylinE



Lieferbar Available
ab Lager from stock



www.igus.de/de/drylinE
www.igus.eu/eu/drylinE



preiswert schalten...

Programmerweiterung um Low-Cost End- Referenzschalter

Mechanische End- Referenzschalter werden dort eingesetzt wo es um preis sensible Anwendungen geht. Durch das kleine & leichte Kunststoffgehäuse können Geräte und Maschinen platzsparend und gewichtsreduziert gebaut werden. Die in den Nuten montierbaren Halter gibt es passend zu den igus®-Achsen.

- Kostengünstig und leicht
- Schutzklasse IP50
- Mechanikschalter Wechsler

Typische Anwendungsbereiche:

Verkaufsautomaten, Labormaschinen, Formatverstellungen

Bestellnummer Part Number	Typ type
IK-0072	Mechanikschalter Wechsler limit switch change over Montage neben dem Schlitten der ZLW u. SAW-Baureihe, Baugröße 0630 / 1040 assembly next to carriage of ZLW and SAW linear systems, size 0630 / 1040
IK-0073	Mechanikschalter Wechsler limit switch change over Montage unter dem Schlitten der ZLW u. SAW-Baureihe, Baugröße 0630 / 1040 assembly under to carriage of ZLW and SAW linear systems, size 0630 / 1040
INI-AB-I-025-D-AA	Initiator Schließer NO / PNP
INI-AB-I-025-E-AA	Initiator Öffner NC / PNP
INI-AB-I-025-A-AA	Initiator Schließer NO / NPN
INI-AB-I-025-B-AA	Initiator Öffner NC / NPN

Lieferbar Available
ab Lager from stock

www.igus.de/de/drylinE
www.igus.eu/eu/drylinE

Product range extended by low-cost limit switches

Mechanical limit switches are used when it comes to price-sensitive applications. Due to the small & lightweight plastic housing, equipment and machines can be built saving space and reducing weight. Brackets that match the igus® axes are available, which can be mounted in the slots.

- Cost-effective and lightweight
- Protection class IP50
- Mechanical switch change over

Typical application areas:

Vending machines, laboratory equipment, format adjustments



...konfigurieren...

- Komplette Antriebstechnik konfigurierbar inkl. Zubehör und Motoren**
- Auf Ihre Anwendung zugeschnittene Linearlösung
 - Berechnung der Auslastung und Lebensdauer
 - Übersichtlicher Ergebnisbildschirm zur Auswahl der idealen Lösung
 - Konfigurierbares Zubehör (Winkeltriebe, Positionsanzeiger, Handklemmung, Handräder und Motoroptionen mit Anschlussleitungen)
 - Einfacher Zugang zu weiteren Funktionen wie Online-Katalog, Warenkorb, Downloads etc.

Configure complete drive technology incl. accessories and motors

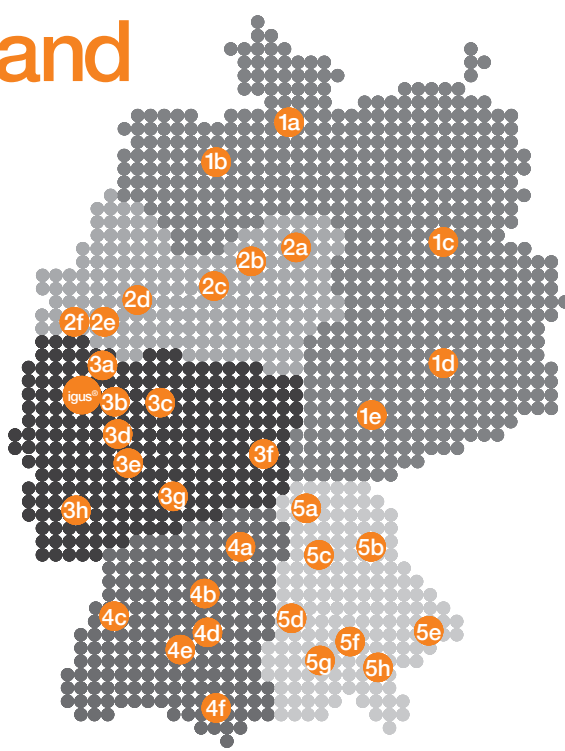
- Linear solution tailored to your application
- Calculation of the workload and service life
- Clearly arranged results screen to select the ideal solution
- Configurable accessories (Angle drives, position indicators, manual clamping, hand wheels and motor options with connection cables)
- Easy access to other features such as online catalog, shopping cart, downloads, etc.



www.igus.de/drylinE-finder
www.igus.eu/drylinE-finder

Karte Deutschland

Technischer Verkaufsberater für iglidur®-Gleitlager, igubal®-Gelenklager, xiros®-Kugellager und drylin®-Lineartechnik.
Projektierung und Montagehilfen.



igus® Zentrale

igus® GmbH
Spicher Str. 1a
51147 Köln
Tel. 02203 9649-0
Fax 02203 9649-222
info@igus.de
www.igus.de

1 igus® Nord – Ost

1a Büro Hamburg	1b Büro Bremen
Christian Wille Hofweg 20 22851 Norderstedt Tel. 040 50016692 Fax 040 50016722 cwille@igus.de PLZ 20000-25999	Stefan Dammann Witzlebenstr. 209 28327 Bremen Tel. 0421 57890380 Fax 0421 57020311 sdammann@igus.de PLZ 26000-28999

1c Büro Berlin	1d Büro Leipzig	1e Büro Erfurt/Zwickau
Benjamin Neumann Fontaneinstr. 120 16761 Hennigsdorf Tel. 03302 201540 Fax 03302 203105 bneumann@igus.de PLZ 03000-03999 10000-19999 39000-39999	Thomas Sommerweiß Waldstr. 3d 04821 Brandis Tel. 034292 53170 Fax 034292 77434 tsommerweiss@igus.de PLZ 00000-02999 04000-06999 09000-09999	Kevin Büttner In den Steingelängen 13a 07751 Jena Tel. 03641 6367529 Fax 03641 6369447 kbuettnr@igus.de PLZ 07000-08999 98000-99999

2 igus® Nord – West

2a Büro Hannover	2b Büro Minden/Hamel	2c Büro Bielefeld/Kassel
Sebastian Hemmann Sperberweg 14 30853 Langenhagen Tel. 0511 89795051 Fax 0511 89795052 shemmann@igus.de PLZ 29000-31499 37000-38999	Matthias Krawietz Salzwedeler Hof 9 30179 Hannover Tel. 0511 60698-643 Fax 0511 60698-644 mkrawietz@igus.de PLZ 31500-32999	Marcus Kleine Beethovenstr. 21 33129 Delbrück Tel. 05250 936173 Fax 05250 936421 mkleine@igus.de PLZ 33000-34999
2d Büro Münster/Osnabrück	2e Büro Arnsberg/Hamm	2f Büro Rhein-Ruhr
Gerald Voß Am Kärling 51 44581 Castrop-Rauxel Tel. 02305 353684 Fax 02305 354706 gvoss@igus.de PLZ 48000-49999	Björn Bräu Auf dem Freiken 44 59823 Arnsberg Tel. 02937 9689240 Fax 02937 9689241 bbraeu@igus.de PLZ 59000-59999	Florian Blömker Halzenberg 44 42929 Wermelskirchen Tel. 02196 8894250 Fax 02196 8891251 fblomker@igus.de PLZ 43000-47999

3 igus® Rhein-Main

3a Büro Hagen	3b Büro Köln	3c Büro Siegen	3d Büro Rhein-Sieg
Christof Meurer Kirschstr. 28 40764 Langenfeld Tel. 02173 2698076 Fax 02173 2698297 cmeurer@igus.de PLZ 58000-58999	Axel Ebert Limburger Str. 23 50672 Köln Tel. 0221 25899858 Fax 0221 27253498 aebert@igus.de PLZ 40000-42999 50000-50999 52000-53999	Florian Berg Ahornweg 12 57223 Kreuztal Tel. 02732 76359-00 Fax 02732 76359-01 fberg@igus.de PLZ 57000-57999	Markus Schwarz Fichtenweg 13 53842 Troisdorf Tel. 02241 1655290 Fax 02241 2019801 mschwarz@igus.de PLZ 51000-51999 57000-57999
3e Büro Trier/Koblenz	3f Büro Fulda	3g Büro Wiesbaden	3h Büro Saarbrücken/Kaiserslautern
Janpeter Dinstühler Am Ottenberg 6 53757 St. Augustin Tel. 02241 8668835 Fax 02241 8668872 jdinstuehler@igus.de PLZ 54000-54999 56000-56999	Dirk Merlin Kirchstr. 10a 63688 Gedern Tel. 06045 9547-71 Fax 06045 9547-72 dmerlin@igus.de PLZ 35000-36999 61000-63999	Marko Scholz Milanweg 19 65510 Hünstetten-Wallrabenstein Tel. 06126 2242-59 Fax 06126 2242-63 mscholz@igus.de PLZ 55000-55999 60000-60999 64000-67999	Stefan Sutor Am Steinrech 25 66851 Mittelbrunn Tel. 06371 9460544 Fax 06371 1307485 ssutor@igus.de PLZ 66000-66999 67000-67999

4 igus® Baden-Württemberg

4a Büro Heilbronn	4b Büro Stuttgart	4c Büro Offenburg	4d Büro Göppingen
Markus Stilling Hauptstr. 86 97980 Bad Mergentheim Tel. 07931 5636749 Fax 07931 5636800 mstilling@igus.de PLZ 68000-69999 74000-74999 97860-97999	Michael Schiebel Kohlwaldweg 19 74535 Mainhardt Tel. 07903 9413328 Fax 07909 9413329 mschiebel@igus.de PLZ 70000-71999	Adrian Belke Griefenstr. 4a 77694 Kehl Tel. 07853 99898-04 Fax 07853 99898-05 abelke@igus.de PLZ 75000-77999 79000-79999	Markus Brändle Kirchheimerstr. 40 73240 Wendlingen Tel. 07024 9677027 Fax 07024 9677028 mbrandle@igus.de PLZ 73000-73999
4d Büro Reutlingen	4e Büro Bodensee		
Manfred Gsell Im Baumgarten 9 72379 Hechingen Tel. 07471 6109-47 Fax 07471 6109-48 mgsell@igus.de PLZ 72000-73999 89000-89199 89500-89699	Reiner Nusser Dekan-Bumiller-Str. 6 88356 Ostrach Tel. 07585 9359064 Fax 07585 9359065 nusser@igus.de PLZ 78000-78999 88000-88999		

5 igus® Bayern

5a Büro Schweinfurt/Bamberg	5b Büro Regensburg	5c Büro Nürnberg	5d Büro Neu-Ulm/Kempen
Johannes Heim An der Leite 1 97720 Nüdlingen Tel. 0971 785779-43 Fax 0971 785779-46 jheim@igus.de PLZ 95000-97859	Bernhard Hofstetter Wölsenberg 1a 92507 Nabburg Tel. 09435 300594 Fax 09435 306880 bhofstetter@igus.de PLZ 92000-93999	Dirk Lanuschni Gartenstr. 1 96179 Rattelsdorf Tel. 09547 8728-00 Fax 09547 8728-01 dlanuschni@igus.de PLZ 90000-91999	Joachim Mayr Hohenstaufenstr. 4 89567 Sontheim a. d. Brenz Tel. 07325 9527894 Fax 07325 9527895 jmayr@igus.de PLZ 87000-87999 89200-89499 89700-89999
5e Büro Landshut/Passau	5e Büro München	5g Büro Augsburg	5h Büro Rosenheim
Thomas Weber Franz-Xaver-Unertl-Str. 2 84364 Bad Bimbach Tel. 08563 9789830 Fax 08563 9789831 tweber@igus.de PLZ 84000-84999 94000-94999	Martin Eberle Lerchenauer Str. 163 80935 München Tel. 089 37915762 Fax 089 37915763 meberle@igus.de PLZ 80000-81999 85000-85999	Jens Pfeifer Immanuel-Kant-Str. 9 89423 Gundelfingen Tel. 09073 4299303 Fax 09073 4299297 jpfeifer@igus.de PLZ 86000-86999	Michael Beuerlein Spicher Str. 1a 51147 Köln Tel. 02203 9649-121 Fax 02203 9698-121 mbeuerlein@igus.de PLZ 82000-82999 83000-83999